



Pat. N° AR 004533B1

Labrador 2001 es marca registrada de Ingersoll Argentina S.A.

DIAM. #	ESP. MM	CÓDIGO	CONCAVIDAD	AGUJERO CENTRAL
20	4	9201 ST	32 ONDAS de 51 mm CONCAVIDAD	DUAL- CUAD. 26,5 mm + 29,5 mm.
20	4	9201 TW	32 ONDAS de 51 mm CONCAVIDAD	DUAL- CUAD. 29,5 mm + 32,5 mm.
20	4	9201 WZ	32 ONDAS de 51 mm CONCAVIDAD	DUAL- CUAD. 32,5 mm + Red.39 mm.
20	4	9201 X	32 ONDAS de 51 mm CONCAVIDAD	REDONDO 42,9 mm.
20	4	9201 K	32 ONDAS de 51 mm CONCAVIDAD	REDONDO 46 mm.
22	4	9221 ST	32 ONDAS de 55 mm CONCAVIDAD	DUAL- CUAD. 26,5 mm + 29,5 mm.
22	4	9221 TW	32 ONDAS de 55 mm CONCAVIDAD	DUAL- CUAD. 29,5 mm + 32,5 mm.
22	4	9221 WZ	32 ONDAS de 55 mm CONCAVIDAD	DUAL- CUAD. 32,5 mm + Red.39 mm.
22	4	9221 X	32 ONDAS de 55 mm CONCAVIDAD	REDONDO 42,9 mm.
22	4	9221 K	32 ONDAS de 55 mm CONCAVIDAD	REDONDO 46 mm.
24	5	9241 TW	32 ONDAS de 70 mm CONCAVIDAD	DUAL- CUAD. 29,5 mm + 32,5 mm.
24	5	9241 WZ	32 ONDAS de 70 mm CONCAVIDAD	DUAL- CUAD. 32,5 mm + Red.39 mm.
24	5	9241 X	32 ONDAS de 70 mm CONCAVIDAD	REDONDO 42,9 mm.
24	5	9241 K	32 ONDAS de 70 mm CONCAVIDAD	REDONDO 46 mm.
24	5	9241 ST	32 ONDAS de 70 mm CONCAVIDAD	DUAL- CUAD. 26,5 mm + 29,5 mm.
26	5	9260 TW	32 ONDAS de 90 mm CONCAVIDAD	DUAL- CUAD. 29,5 mm + 32,5 mm.
26	5	9260 WZ	32 ONDAS de 90 mm CONCAVIDAD	DUAL- CUAD. 32,5 mm + Red.39 mm.
26	5	9260 X	32 ONDAS de 90 mm CONCAVIDAD	REDONDO 42,9 mm.
26	5	9260 K	32 ONDAS de 90 mm CONCAVIDAD	REDONDO 46 mm.
26	6	9261 WZ	32 ONDAS de 90 mm CONCAVIDAD	DUAL- CUAD. 32,5 mm + Red.39 mm.
26	6	9261 X	32 ONDAS de 90 mm CONCAVIDAD	REDONDO 42,9 mm.
26	6	9261 K	32 ONDAS de 90 mm CONCAVIDAD	REDONDO 46 mm.
26	6	9261 LS	32 ONDAS de 90 mm CONCAVIDAD	REDONDO 51 mm.
28	6	9281 WZ	32 ONDAS de 105 mm CONCAVIDAD	DUAL- CUAD. 32,5 mm + Red.39 mm.
28	6	9281 X	32 ONDAS de 105 mm CONCAVIDAD	REDONDO 42,9 mm.
28	6	9281 K	32 ONDAS de 105 mm CONCAVIDAD	REDONDO 46 mm.
28	6	9281 LS	32 ONDAS de 105 mm CONCAVIDAD	REDONDO 51 mm.
28	6	9281 N	32 ONDAS de 105 mm CONCAVIDAD	REDONDO 60 mm.
28	8	9282 X	32 ONDAS de 105 mm CONCAVIDAD	REDONDO 42,9 mm.
28	8	9282 K	32 ONDAS de 105 mm CONCAVIDAD	REDONDO 46 mm.
28	8	9282 LS	32 ONDAS de 105 mm CONCAVIDAD	REDONDO 51 mm.
28	8	9282 N	32 ONDAS de 105 mm CONCAVIDAD	REDONDO 60 mm.



DISCOS CONCAVOS LISOS Y DENTADOS

DISCOS DE 12 1/2"

DIAM "	ESP MM	CÓDIGO LISO	CÓDIGO DENTADO	MODELO Y/O APLICACIÓN	AGUJERO CENTRAL	AGUJEROS LATERALES	RADIO
12	2,5		1121KG	MT Giorgi	Red.46 mm	6 Red 6,8 mm	31,70
12	2,5		1121 RR3	MR Pierobón - 10 muescas	Red.65 mm	4 Red 8,5 mm	43,00
12	2,5		1121 RR3	MR Pierobón - 18 muescas	Red.65 mm	4 Red 8,5 mm	43,00
13	2,5	130 L1*	1130 L1*	MT Semb. Agrom. TXM	Red.53 mm	6 Red 6,8 mm	37,00
12	4		1123 RR2	MR Pierobón 10 Muecas Media Llanta	Red.60 mm	8 Red 8,5 mm	42,70
13	2,5	131 D	1131 D	MT Labranza Mínima Migra		3 Red 8,5 mm	45,00
13	2,5	131 C		Agrometal Van Brunt Dolbi-Templar		6 Red 6,8 mm	47,60
13	2,5	131 C1		Terranova	Red.62 mm	6 Red 6,8 mm	47,60
13	2,5	131 A			Red.30 mm		

DISCOS DE 13 1/2"

13 1/2"	2,5	132 GG		Agrometal	Red.56 mm	5 Red 8,5 mm	40,00
13 1/2"	2,5		1133 KG	CP Giorgi	Red. 46 mm	6 Red 6,8 mm	31,70

DISCOS DE 14"

DIAM "	ESP MM	CÓDIGO LISO	CÓDIGO DENTADO	MODELO Y/O APLICACIÓN	AGUJERO CENTRAL	AGUJEROS LATERALES	RADIO
14	2,5	141 L1*	1141 L1*	MT Agrometal/Apache/Crucia.	Red. 53 mm	6 Red 6,8 mm	37,00
14	2,5	141 G*		Huici	Red. 29,5 mm	6 Red 6,8 mm	31,70
14	2,5	141 KG*	1141 KG*	MT Giorgi	Red. 46 mm	6 Red 6,8 mm	31,70
14	2,5	141 L5*	1141 L5*	MT Pierobón	Red. 62,5 mm	6 Red 9 mm	47,00
14	2,5	141 L2*		GH	Red. 73,5 mm	6 Red 6,8 mm	48,50
14	2,5	144 Q		Oliver / Walter	Red. 94 mm	6 Red 7,5 mm	56,50
14	2,5	142 L		Schiarre / Agrometal	Red. 51 mm	6 Red 6,8 mm	37,00
14	2,5		1143 E3 MR	MR Erca/Cele/Crucianelli/Fabim. Dasa/Stefoni	Red. 180 mm	3 Red 8,5 mm	102,00
14	2,5		1143 E3	MT Metar/Du Maire/Dolbi VHB/Sembrar/GH/Budassi Agro-Ras /Templar/Pla Tedeschi /Gitana	Red. 180 mm	3 Red 8,5 mm	102,00
14	2,5		1141 DC2*	MT Bertini	Red. 60,3 mm	6 Red 7 mm 3 Red 8,5 mm	48,00 102,00
14	2,5		1143 DC2	MR Bertini	Red. 60,3 mm	6 Red 7 mm 3 Red 8,5 mm	48,00 102,00
14	2,5		1141 D1	MR Erca /Fabimag/Stefoni Templar	Ciego	3 Red 8,5 mm 3 Red 8,5 mm	45,00 101,25
14	2,5		1140 E7	MT Bertini (Media llanta dentada)	Red. 145 mm	3 Red 8,5 mm 3 Red 16 mm	100,00 100,00
14	3		1141 GT1	MT Universal (Media llanta dentada)	Tapador Red. 57 mm	6 Red 7 mm	36,08

* Centro Plano - MT: Muesca Triangular - MR: Muesca Redonda

DISCOS CONCAVOS LISOS Y DENTADOS



DISCOS DE 14" (CONT.)

DIAM "	ESP MM	CÓDIGO LISO	CÓDIGO DENTADO	MODELO Y/O APLICACIÓN	AGUJERO CENTRAL	AGUJEROS LATERALES	RADIO
14	2,5		1143 E2	MT Bertini/GH/Tanzi/Fercam	Red.145 mm	3 Red 8,5 mm	102,00
14	2,5		1144 E4	MR Apache	Red.48 mm	3 Red 8,5 mm	101,25
14	2,5		1143 E6	Achilli Di Batista - Fabimag	Red.180 mm	6 Red 8,5 mm	102,00
14 1/2	3		1145 KG*	MT Giorgi/Tap. Modelo Nvo	Red.46 mm	6 Red 6,8 mm	31,70
14	2,5		1141 L13	MT Araus/Agco	Red.63 mm	6 Red 9 mm	92,00
14	3		1143 RR5	MR Pierobón	Red.60 mm	8 Red 8,5 mm 3 Red 10 mm	43,00 101,00
14	3		1143 L6	MT Metar	Red.56 mm	6 Red 6,8 mm 3 Red 8,5 mm	37,00 102,00
14	4		1143 RR4	1/2 Llanta Pierobón	Red. 62	8 Red 8,5 mm	43,00

DISCOS DE 15"

DIAM "	ESP MM	CÓDIGO LISO	CÓDIGO DENTADO	MODELO Y/O APLICACIÓN	AGUJERO CENTRAL	AGUJEROS LATERALES	RADIO
15	3	150 TS*	1150 TS*	MT Crucianelli	Red.60 mm	6 Red 8,5 mm	45,00
15	3		1151 E3	MT Agrometal TAP	Red.180 mm	3 Red 8,5 mm	102,00
15	3		1151 L1*	MT Agrometal	Red.53 mm	6 Red 6,8 mm	37,00
15	3		1151 L7*	MT Agrometal MAR	Red.53 mm	6 Red 6,8 mm 3 Red 8,5 mm	37,00 102,00
15	3		1151 E6	MR Ascanelli	Red.180 mm	6 Red 8,5 mm	102,00
15	3		1151 DC8	MT Crucianelli	Red.60 mm	6 Red 8,5 mm 3 Red 11 mm	45,00 102,00
15	3		1151 GT1	MT Universal	Red.57 mm	6 Red 7 mm	36,08

* Centro Plano - MT: Muesca Triangular - MR: Muesca Redonda

DISCOS DE 16"

WWW.DIVISIONAGRO.COM

DIAM. "	ESP MM	CÓDIGO LISO	CÓDIGO DENTADO	MODELO Y/O APLICACIÓN	AGUJERO CENTRAL	AGUJEROS LATERALES	RADIO
16	3		1160 FF10*	MT Conc.33,5 mm Tanzi-Achilli Di Battista	Red. 75,5 mm	4 Red 11 mm	55,85
16	3	161 TW		Borra Surco de rastra	Dual Cuad. 29,5+32,5 mm		
16	3		1160 FF15	MT Erca - G. Fino	Red. 75,5 mm	4 Red 13,5mm 3 Red 8,5 mm	60,00 102,00
16	3		1160 FF18	MT Crucianelli Grano Fino /Grano Grueso	Red. 81 mm	6 Red 8,5 mm 3 Red 11 mm	52,00 102,00
16	3		1161 E*	MT Labr. Mínima Migra	Red. 145 mm	5 Red 8,5 mm	84,00
16	3	161 WZ		Concavidad 38 mm	Red. 39 mm Cuad. 32,5 mm		
16	3		1160 L7	MT Agrometal - VHB	Red. 53 mm	6 Red 6,8 mm 3 Red 8,5 mm	37,00 102,00
16	3		1161 L4	MT Giorgi	Red. 80,5	6 Red 8 mm	52,00
16	3		1160 D1	MT Fercam - Erca Du Maire - Agro Ras Agroindustrial	Ciego	3 Red 8,5 mm 3 Red 8,5 mm	45,00 101,25
16	3		1160 DC8	MT Crucianelli-Dolbi Cele	Red. 60 mm	6 Red 8,5 mm 3 Red 11 mm	45,00 102,00
16	3		1160 DC2	MT Bertini	Red. 60,3 mm	6 Red 7 mm 3 Red 8,5 mm	48,00 102,00
16	3		1160 FF5	MT Tedeschi	Red. 75 mm	4 Red 13,5 mm	60,00
16	3		1160 FF20*	MT VHB	Red. 56 mm	4 Red 10,5 mm 3 Red 10,5 mm	42,25 101,75
16	3		1160 G39	MT Juber	Red. 57 mm	3 Red 8,5 mm	102,00
16	3		1160 FF24	MT Achilli Di Batista	Red. 75,5 mm	4 Red 11 mm 3 Red 8,5 mm	55,85 102,00
16	3		1161 L 23	MT Giorgi	Red. 83 mm	6 Red 10 mm	52,00
17	4		1170 L20	MT Agrometal MARC	Red.75,5 mm	6 Red 8,5 mm 3 Red 8,5 mm	57,50 102,00

DISCOS DE 18"

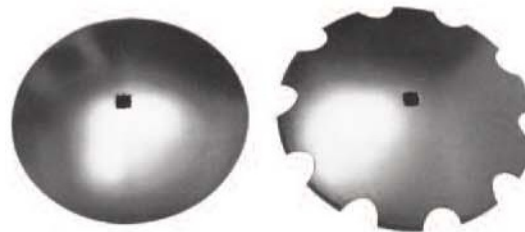
DIAM. "	ESP MM	CÓDIGO LISO	CÓDIGO DENTADO	CONCAVIDAD	AGUJERO CENTRAL
18	4	181 ST		Concav. 45 mm	Dual- Cuad. 26,5 mm + 29,5 mm
18	4	181 TW		Concav. 45 mm	Dual- Cuad. 29,5 mm + 32,5 mm
18	4	181 WZ		Concav. 45 mm	Dual- Cuad. 32,5 mm + Red 39 mm
18	4	181 K		Concav. 45 mm	Red. 46 mm
18	4	181 Z2		Concav. 45 mm	Red. 39 mm+3 Red 11 mm + RA 62 mm
18	4	181 X		Concav. 45 mm	Red 42,9 mm

DISCOS DE 20"

20	4	202 ST	1202 ST	Concav. 51 mm	Dual- Cuad.26,5 mm + 29,5 mm
20	4	202 TW	1202 TW	Concav. 51 mm	Dual- Cuad.29,5 mm + 32,5 mm
20	4	202 WZ	1202 WZ	Concav. 51 mm	Dual- Cuad.32,5 mm + Red 39 mm
20	4	202 TX5	1202 TX5	Concav. 51 mm	Dual- Cuad.29,5 mm + Red 33 mm
20	4	202 K	1202 K	Concav. 51 mm	Red. 46 mm
20	4	202 Z2		Concav. 51 mm	Red.39 mm+3 lat. de 11 a 62mm RA
20	4	202 X	1202 X	Concav. 51 mm	Red 42,9 mm
20	4		1202 L23	Concav. 51 mm	Red 83 mm 6 Red 10 RA 52 Marcador Giorgi

Agujero Central Dual = Cuadrado + Redondo

* Centro plano - MT: Muesca Triangular / MR: Muesca Redonda



DISCOS DE 22"

DIAM. #	ESP MM	CÓDIGO LISO	CÓDIGO DENTADO	CONCAVIDAD	AGUJERO CENTRAL
22	4	221 ST	1221 ST	Concav. 60 mm	Dual - Cuad. 26,5 mm + 29,5 mm
22	4	221 TW	1221 TW	Concav. 60 mm	Dual - Cuad. 29,5 mm + 32,5 mm
22	4	221 WZ	1221 WZ	Concav. 60 mm	Dual - Cuad. 32,5 mm + Red 39 mm
22	4	221 TX5	1221 TX5	Concav. 60 mm	Dual - Cuad. 29,5 mm + Red 33 mm
22	4	221 K	1221 K	Concav. 60 mm	Red. 46 mm
22	4	222 TX5	1222 TX5	Concav. 85 mm	Dual - Cuad. 29,5 mm + Red 33 mm
22	4	221 X	1221 X	Concav. 60 mm	Red 42,9 mm

DISCOS DE 24"

24	5	244 Z1	1244 Z1	Concav. 70 mm	Cuad 39 mm
24	5	244 ST	1244 ST	Concav. 70 mm	Dual Cuad.26,5 mm y 29,5 mm
24	5	244 TW	1244 TW	Concav. 70 mm	Dual Cuad.29,5 mm y 32,5 mm
24	5	244 WZ	1244 WZ	Concav. 70 mm	Dual Cuad.32,5 mm y Red 39 mm
24	5	244 TX5	1244 TX5	Concav. 70 mm	Dual Cuad.29,5 mm y Red 33 mm
24	5	244 X	1244 X	Concav. 70 mm	Red. 42,9 mm
24	5	244K	1244K	Concav. 70 mm	Red 46 mm
24	6	249 WZ	1249 WZ	Conc. 70 mm-Erca	Dual Cuad.32,5 mm y Red 39 mm
24	6	247 X	1247 X	Concav. 80 mm	Red 42,9 mm
24	6		1247 LS	Concav. 80 mm	Red 51 mm

DISCOS DE 26"

26	5	726-AWZ	726-BWZ	Concav. 70 mm	Dual-Cuad.32,5mm+Red 39,mm
26	5	726-AX	726-BX	Concav. 70 mm	Red. 42,9 mm
26	5	726-AK	726-BK	Concav. 70 mm	Red 46 mm
26	5	260-5-X5	1260-5-X5	Concav. 88 mm	Red 33 mm
26	5	260-5-Z	1260-5-Z	Concav. 88 mm	Red 39 mm
26	5	263-G2		Concav. 105 mm - Agrom.	Red 29,5 mm + 5 Cuad. de 12,5 mm RA 137,75 mm
26	5	263-G3		Concav. 105 mm - GH	Red 29,5 mm + 5 Cuad. De 13,5 RA 146,50 mm
26	5	263 G5		Concav. 105 mm Migra	Red 29,5 mm + 5 Cuad. De 13,5 RA 143,00 mm
26	5	263 G7		Concav. 100 mm	Red 29,5 mm
26	5	263 - TW		Concav. 100 mm	Dual - Cuad. 29,5 mm + Cuad. 32,5 mm
26	5	263 - WZ		Concav. 100 mm	Dual - Cuad. 32,5 + Red.39 mm

DISCOS DE 26"

DIAM "	ESP MM	CÓDIGO LISO	CÓDIGO DENTADO	CONCAVIDAD Y APLICACIÓN	AGUJERO CENTRAL
26	5	263-G12		Concav. 100 mm Vargas	Red 29,5 mm + 4 Cuad de 12,30 mm RA 106 mm
26	5	263-G13		Concav. 100 mm Ferrer	Red 29,5 MM + 5 Cuad de 13,5 mm RA 114 mm
26	6	726-6-AWZ	726-6-BWZ	Concav. 70 mm	Red 39 mm
26	6	726-6-AX	726-6-BX	Concav. 70 mm	Red 42,9 mm
26	6	726-6-AK	726-6-BK	Concav. 70 mm	Red 46 mm
26	6	260-6-X	1260-6-X	Concav. 88 mm	Red 42,9 mm
26	6	266-X	1266-X	Concav. 100 mm	Red 42,9 mm
26	6	266-K	1266-K	Concav. 100 mm	Red 46 mm
26	6		1266-LS	Concav. 100 mm	Red 51 mm
26	6		1266-N	Concav. 100 mm	Red 60 mm
26	8	269 X	1269 X	Concav. 100 mm	Red 42,9 mm
26	8		1269-K	Concav. 100 mm	Red 46 mm
26	8	269 LS	1269-LS	Concav. 100 mm	Red 51 mm
26	8		1269-N	Concav. 100 mm	Red 60 mm

DISCOS DE 28"

28	6	284-G2		Concav. 90 Mod Combes p/papa	Red 29,5 mm 5 Cuad 12,5 mm RA 137,75 mm
28	6	281-G2		Concav. 110 mm Agrom.	Red 29,5 mm 5 Cuad 12,5 mm RA 137,75 mm
28	6	281-G3		Concav. 110 mm GH	Red 29,5 mm 5 Cuad 13,5 mm RA 146,50 mm
28	6	281-G5		Concav. 110 mm Migra	Red 29,5 mm 5 Cuad 13,5 mm RA 143,00 mm
28	6	281-G12		Concav. 110 mm Vargas	Red 29,5 mm 4 Cuad 12,3 mm RA 106 mm
28	6	281-G7		Concav. 110 mm	Red 29,5 mm
28	6	281-X	1281-X	Concav. 110 mm	Red 42,9 mm
28	6	281-K	1281-K	Concav. 110 mm	Red 46 mm
28	6	281-LS	1281-LS	Concav. 110 mm	Red 51 mm
28	6	281-Z		Concav. 110 mm	Red 39 mm
28	6	281-W		Concav. 110 mm	Cuad. 32,5 mm
28	8	282-X	1282-X	Concav. 110 mm	Red 42,9 mm
28	8	282-K	1282-K	Concav. 110 mm	Red 46 mm
28	8	282-LS	1282-LS	Concav. 110 mm	Red 51 mm
28	8	282-N	1282-N	Concav. 110 mm	Red 60 mm
28	8	282-X3		Concav. 110 mm	Red 65 mm
28	8		1282-4W	Concav. 110 mm	Red 62 mm
28	8	282-G3		Concav. 110 mm GH	Red 29,5 mm 5 Cuad 13,5 mm RA 146,50 MM
28	8	282-G5		Concav. 110 mm Migra	Red 29,5 mm 5 Cuad 13,5 mm RA 143,00 mm

DISCOS DE 30"

DIAM "	ESP MM	CÓDIGO LISO	CÓDIGO DENTADO	CONCAVIDAD Y APLICACIÓN	AGUJERO CENTRAL
30	6	308-G2		Conc. 90 Combes	Red 29,5 mm 5 Cuad 12,5 mm RA 137,75 mm
30	8	301-X9		Conc. 120 Promi-Montec	Red 29,5 mm 10 agujeros de 17,5 5 a 181 mm y 5 a 206 mm de RA
30	8	301-G1		Conc. 120 Cavalin	Red 29,5 mm 5 Cuad 17,5 mm a 188,5 mm de RA
30	8	301-G7		Concav. 120 mm	Red 29,5 mm
30	8		1301-X2	Concav. 120 mm	Red 55,5 mm
30	8		1301-X3	Concav. 120 mm	Red 65 mm
30	9,5		1302-X2	Concav. 120 mm	Red 55,5 mm
30	9,5		1302-X3	Concav. 120 mm	Red 65 mm
30	9,5		1302-4W	Concav. 120 mm	Red 62 mm
30	9,5		1302-2S	Concav. 120 mm	Cuad 52 mm

DISCOS DE 32"

DIAM "	ESP MM	CÓDIGO LISO	CÓDIGO DENTADO	CONCAVIDAD Y APLICACIÓN	AGUJERO CENTRAL
32	6,5	320-G14		Concav. 106 Pierobón	Red 19 mm 5 Cuad 17 mm RA 144,25 mm
32	9,5		1323-X2	Concav. 122 mm	Red 55,5 mm
32	9,5		1323-X3	Concav. 122 mm	Red 65 mm
32	9,5	323-X10		Concav. 122 mm Cavalin	Red 65 mm 5 Cuad 21 mm a 188,5 mm de RA Fres.
32	9,5	323-X7		Concav. 122 mm Promi/Montec	Red 55,5 mm 10 aguj. Cuad 17,5 (5 a 181 mm y 5 a 206 RA) Fres
32	12,7		1321-X2	Concav. 122 mm	Red 55,5 mm
32	12,7		1321-X3	Concav. 122 mm	Red 65 mm
32	12,7	321-X7		Concav. 122 mm Promi/Montec	Red 55,5 mm 10 aguj. Cuad 17,5 (5 a 181 mm y 5 a 206 RA) Fres
32	12,7		1321-4W	Concav. 122 mm Genovese	Red 62 mm

DISCOS DE 36"

DIAM "	ESP MM	CÓDIGO LISO	CÓDIGO DENTADO	CONCAVIDAD Y APLICACIÓN	AGUJERO CENTRAL
36	12,7	361-X8		Concav. 130 Promi/Montec	Red 65 mm 10 Ag. Cuad. 17,5 (5 RA 181 + 5 RA 206 mm)
36	12,7		1361-X2	Concav. 130 mm	Red 55,5 mm
36	12,7		1361-X3	Concav. 130 mm	Red 65 mm
36	12,7	361-X10		Concav. 130 mm Cavalin	Red 65 mm 5 Cuad 21 a 188,5 mm RA Fres.

DISCOS ACORAZADOS

"ROBUSTOS Y DURADEROS"
 TEMPLADO POSTERIOR AL CEMENTADO
 100% GARANTÍA INGERSOLL

WWW.DIVISIONAGRO.COM

DISCOS DE 18"

DIAM "	ESP MM	CÓDIGO LISO	CÓDIGO DENTADO	CONCAVIDAD	AGUJERO CENTRAL
18	4	181-TW		Concav. 45 mm	Dual Cuad 29,5 mm + 32,5 mm
18	4	181-WZ		Concav. 45 mm	Dual Cuad 32 + Red 39 mm
18	4	181-X		Concav. 45 mm	Red 42,9 mm

DISCOS DE 20"

20	4	202-WZ	1202-WZ	Concav. 51 mm	Dual Cuad 32,5 + Red 39 mm
20	4	202-TW	1202-TW	Concav. 51 mm	Dual Cuad 29,5 + 32,5 mm

DISCOS DE 22"

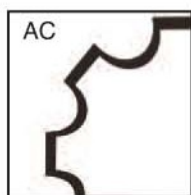
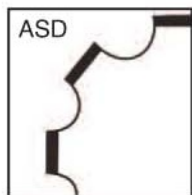
22	4	221-TW	1221-TW	Concav. 60 mm	Dual Cuad 29,5 + 32,5 mm
22	4	221-WZ	1221-WZ	Concav. 60 mm	Dual Cuad 32,5 + Red 39 mm

DISCOS DE 24"

24	5	244-TW-AC	1244-TW-AC	Concav. 70 mm	Dual Cuad 29,5 mm + 32,5 mm
24	5	244-WZ-AC	1244-WZ-AC	Concav. 70 mm	Dual Cuad 32,5 + Red 39 mm
24	5	244-X-AC	1244-X-AC	Concav. 70 mm	Red 42,9 mm
24	5		1244-WZ-ASD	Concav. 70 mm	Dual Cuad 32,5 + Red 39 mm
24	5		1244-TW-ASD	Concav. 70 mm	Dual Cuad 29,5 mm + 32,5 mm
24	6		1247-X-ASD	Concav. 80 mm	Red 42,9 mm
24	6		1247-X-AC	Concav. 80 mm	Red 42,9 mm

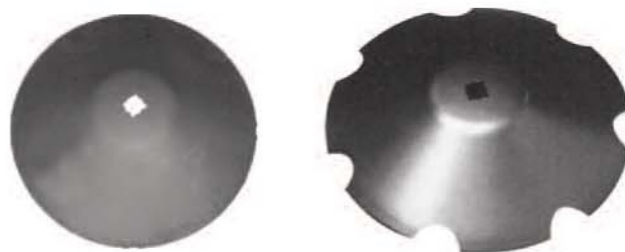
DISCOS DE 26"

DIAM "	ESP MM	CÓDIGO LISO	CÓDIGO DENTADO	CONCAVIDAD	AGUJERO CENTRAL
26	5	726-AX-AC	726-BX-AC	Concav. 70 mm	Red 42,9 mm
26	5		726-BWZ-ASD	Concav. 70 mm	Dual Cuad 32 + Red 39 mm
26	5	726-AWZ-AC	726-BWZ-AC	Concav. 70 mm	Dual Cuad 32 + Red 39 mm
26	6	260-6X-AC	1260-6X-AC	Concav. 88 mm	Red 42,9 mm
26	6	266-X-AC	1266-X-AC	Concav. 100 mm	Red 42,9 mm
26	6		1260-6-X-ASD	Concav. 88 mm	Red 42,9 mm
26	6		1266-X-ASD	Concav. 100 mm	Red 42,9 mm
26	6	726-6-AZ-AC	726-6-BZ-AC	Concav. 70 mm	Red 39 mm
26	6	726-6-AX-AC	726-6-BX-AC	Concav. 70 mm	Red 42,9 mm
			726-6-BX-ASD	Concav. 70 mm	Red 42,9 mm
			726-6-BZ-ASD	Concav. 70 mm	Red 39 mm



AC= ACORAZADO COMPLETO
ASD= ACORAZADO SOLO DIENTE

DISCOS CÓNICOS
LISOS Y DENTADOS



DISCOS DE 22"

DIAM "	ESP MM	CÓDIGO LISO	CÓDIGO DENTADO	CONCAVIDAD	AGUJERO CENTRAL
22	4	8221 TW	8221-DTW	Concav. 92 mm	Dual Cuad 29,5 mm + 32,5 mm

DISCOS DE 24"

DIAM "	ESP MM	CÓDIGO LISO	CÓDIGO DENTADO	CONCAVIDAD	AGUJERO CENTRAL
24	5	8241-TW	8241-DTW	Concav. 102 mm	Dual Cuad 29,5 + 32,5 mm
24	5	8241-WZ	8241-DWZ	Concav. 102 mm	Dual Cuad 32,5 mm + Red 39 mm

Por otras variantes de diámetro, concavidad, espesor y agujeros centrales, consultar.

CUCHILLAS TURBO - 20 ONDAS

Pat. N° P-980102802



TURBO®

Es una cuchilla de moderno diseño con ondulaciones tangenciales al borde, lo que permite que las mismas penetren en el suelo en forma perpendicular, eliminando el efecto de compactación y requiriendo menor peso que las demás cuchillas para clavar.

Por el hecho que las ondas entran en el terreno en forma perpendicular, la "Cuchilla Turbo" corta mejor el rastrojo sin incorporarlo. Además al subir del suelo, las ondas remueven menos tierra que las demás cuchillas, al no producir efecto cuchara. Produce una franja prolijamente cultivada, con el mínimo de dispersión, en rangos de velocidades muy amplios. La mejor solución para el corte de rastrojo y la remoción de suelo en la línea de siembra.

"Cuchilla Turbo" es marca registrada propiedad de Ingersoll Argentina S.A.

DIAM "	ESP MM	CÓDIGO	MODELO Y/O APLICACION	AGUJERO CENTRAL	AGUJEROS LATERALES
14	3	5141 W5	VHB - Migra- Sembrar	Red 48 mm	3 Red 10 mm RA 41 mm
14	3	5141 W20	Baldan	Red 80 mm	6 Red 9 mm RA 57,5 mm
14	3	5141 W21	Emanuelle	Red 53 mm	4 Red 8,5 mm RA 47 mm 4 Red 8,5 mm RA 74 mm
15	4	5151 W4	Fercam - Crucianelli	Red 68 mm	3 Red 10 mm RA 48 mm
15	4	5151 FF4	Giorgi	Red 60 mm	4 Red 10,0 mm RA 45,25 mm
15	4	5151 FF6	Erca	Red 75 mm	4 Cuad 14 mm RA 60 mm
15	4	5151 WW4	VHB	Red 101,6 mm	4 Red 13,5 mm RA 66,7 mm
15	4	5151 DC9	Bertini	Red 60,3 mm	6 Red 8,5 mm RA 48 mm
15	4	5151 W17	Erca	Red 70,2 mm	5 Cuad 10 mm RA 50 mm
16	4	5161 DC3	Pierobón	Red 60,3 mm	6 Red 10,5 mm RA 52 mm
16	4	5161 DC9	Bertini	Red 60,3 mm	6 Red 8,5 mm RA 48 mm
16	4	5161 FF2	Bertini - Ascanelli	Red 56,0 mm	4 Red 10 mm RA 45,25 mm
16	4	5161 FF4	Giorgi	Red 60 mm	4 Red 10 mm RA 45,25 mm
16	4	5161 FF5	Tedeschi - Apache -	Red 75 mm	4 Red 13,5 mm RA 60 mm
16	4	5161 FF6	GH-Pla-Tedeschi-Fabimag Erca-Metar-Stefoni-Achilli Di Battista-Du Maire-Gimetal	Red 75,0 mm	4 Cuad 14 mm RA 60 mm
16	4	5161 L3	Pierobón - ADR-27	Red 60,1 mm	4 Red 10 mm RA 43,5 mm
16	4	5161 L12	Agco-M.Ferguson-Araus	Red 89 mm	4 Red 14,3 mm RA 66,7 mm
16	4	5161 W4	Crucianelli-Gringa III Fercam	Red 68 mm	3 Red 10 mm RA 48 mm
16	4	5161 W6	Fercam (anterior) Agroindustrial - Ascanelli	Red 66,5 mm	4 Red 10,25 mm RA 47 mm

DIAM "	ESP MM	CÓDIGO	MODELO Y/O APLICACION	AGUJERO CENTRAL	AGUJEROS LATERALES
16	4	5161 WW2	Fabimag	Red 65,5 mm	4 Red 13,5 mm RA 51 mm
16	4	5161 WW4	VHB	Red 101,6 mm	4 Red 13,5 mm RA 66,7 mm
16	4	5161 WW6	Agrom-Great Plain-Kinze	Red 101,6 mm	4 Cuad 14 mm RA 66,7 mm
16	4	5161 CC27	Super Walter	Red 71 mm	5 Red 10,5 mm RA 55 mm
16	4	5161 WW8	J. Deere	Red 51 mm	6 Red 11 mm RA 45 mm
16	4	5161 WW14	Apache	Red 101,6 mm	6 Red 13,5 mm RA 74 mm
16	4	5161 WW15	Apache	Red 68 mm	6 Red 12,5 mm RA 74 mm
17	4	5171 FF4	Giorgi	Red 60 mm	4 Red 10 mm RA 45,25 mm
17	4	5171 FF6	Cele-Sembrar-Budassi-SR-Tedeschi Erca-Pla-Agrometal (anterior)	Red 75 mm	4 Cuad 14 mm RA 60 mm
17	4	5171 W4	Crucianelli - Fercam	Red 68 mm	3 Red 10 mm RA 48 mm
17	4	5171 WW4	Agrom Mega - Tx3 Tanzi - Great Plain	Red 101,6 mm	4 Red 13,5 mm RA 66,7 mm
18	4	5181 WW4	Agrometal	Red 101,6 mm	4 Cuad 14 mm RA 66,7 mm
18	4	5181 FF6	Dolbi - Templar - SR - Erca	Red 75 mm	4 Cuad 14 mm RA 60 mm
18	4	5181 W4	Crucianelli - Fercam	Red 68 mm	3 Red 10 mm RA 48 mm
18	4	5181 W53	Schiarre	Red 86 mm	4 Cuad 14 mm RA 59 mm

CUCHILLAS DIRECTAS - 20 Y 30 ONDAS



DIRECTA

Pat. N° P-050100015

Única con **Ondulación Recta con forma Triangular.**

Menor remoción del suelo.

Permite trabajar a mayor velocidad.

Mayor autoafilado y agresividad de corte.

Requiere menor presión para una óptima penetración.

Asegura mayor humedad en el surco labrado.

DIAM #	ESP MM	CÓDIGO	MODELO Y/O APLICACION	AGUJERO CENTRAL	AGUJEROS LATERALES
15	4	5151 W4	Fercam - Crucianelli	Red 68 mm	3 Red 10 mm RA 48 mm
15	4	5151 FF4	Giorgi	Red 60 mm	4 Red 10 mm RA 45,25 mm
15	4	5151 FF6	Erca	Red 75 mm	4 Cuad 14 mm RA 60 mm
15	4	5151 WW4	VHB	Red 101,6 mm	4 Red 13,5 mm RA 66,7 mm
15	4	5151 DC9	Bertini	Red 60,3 mm	6 Red 8,5 mm RA 48 mm
15	4	5151 W17	Erca	Red 70,2 mm	5 Cuad 10 mm RA 50 mm
16	4	5161 DC3	Pierobón	Red 60,3 mm	6 Red 10,5 mm RA 52 mm
16	4	5161 DC9	Bertini	Red 60,3 mm	6 Red 8,5 mm RA 48 mm
16	4	5161 FF2	Bertini - Ascanelli	Red 56 mm	4 Red 10 mm RA 45,25 mm
16	4	5161 FF4	Giorgi	Red 60 mm	4 Red 10 mm RA 45,25 mm
16	4	5161 FF5	Tedeschi - Apache	Red 75 mm	4 Red 13,5 mm RA 60 mm
16	4	5161 FF6	GH - Pla - Tedeschi - Fabimag Erca - Metar - Stefoni - Achilli Di Battista -Du Maire - Gimetal	Red 75 mm	4 Cuad 14 mm RA 60 mm
16	4	5161 L3	Pierobón - ADR-27'	Red 60,1 mm	4 Red 10 mm RA 43,5 mm
16	4	5161 L12	Agco - M.Ferguson - Araus	Red 89 mm	4 Red 14,3 mm RA 66,7 mm
16	4	5161 W4	Crucianelli - Gringa III Fercam	Red 68 mm	3 Red 10 mm RA 48 mm
16	4	5161 W6	Fercam (anterior) Agroindustrial - Ascanelli	Red 66,5 mm	4 Red 10,25 mm RA 47 mm

DIAM "	ESP MM	CÓDIGO	MODELO Y/O APLICACION	AGUJERO CENTRAL	AGUJEROS LATERALES
16	4	5161 WW2	Fabimag	Red 65,5 mm	4 Red 13,5 mm RA 51 mm
16	4	5161 WW4	VHB	Red 101,6 mm	4 Red 13,5 mm RA 66,7 mm
16	4	5161 WW6	Agrom-Great Plain-Kinze	Red 101,6 mm	4 Cuad 14 mm RA 66,7 mm
16	4	5161 CC27	Super Walter	Red 71 mm	5 Red 10,5 mm RA 55 mm
16	4	5161 WW8	J. Deere	Red 51 mm	6 Red 11 mm RA 45 mm
16	4	5161 WW14	Apache	Red 101,6 mm	6 Red 13,5 mm RA 74 mm
16	4	5161 WW15	Apache	Red 68 mm	6 Red 12,5 mm RA 74 mm
17	4	5171 FF4	Giorgi	Red 60 mm	4 Red 10 mm RA 45,25 mm
17	4	5171 FF6	Cele-Sembrar-Budassi Agrometal (anterior)	Red 75 mm	4 Cuad 14 mm RA 60 mm
17	4	5171 W4	Crucianelli - Fercam	Red 68 mm	3 Red 10 mm RA 48 mm
17	4	5171 WW4	Agrom Mega - Tx3 Tanzi - Great Plain	Red 101,6 mm	4 Red 13,5 mm RA 66,7 mm
18	4	5181 WW6	Agrometal	Red 101,6 mm	4 Cuad 14 mm RA 66,7 mm
18	4	5181 FF6	Dolbi - Templar	Red 75 mm	4 Cuad 14 mm RA 60 mm
18	4	5181 WW4	Agrometal	Red 101,6	4 Red 13,5 mm RA 66,7 mm
18	4	5181 W4	Crucianelli - Fercam	Red 68 mm	
20	5	5202		Perforado a confirmar por el cliente	
22	5	5220		Perforado a confirmar por el cliente	

NOTA:

-Las cuchillas directas están disponibles en 20 y 30 ondas.

-El pedido se debe realizar de la siguiente forma:

-5181 D20 WW6 (20 ondas)

-5181 D30 WW6 (30 ondas)

Radial

DIAM "	ESP MM	CÓDIGO	MODELO Y/O APLICACION	AGUJERO CENTRAL	AGUJEROS LATERALES
16	4	5161 R20	Ascanelli	Perforado a confirmar por el cliente	
17	4	5171 R20	Ascanelli	Perforado a confirmar por el cliente	
18	4	5181 R20		Perforado a confirmar por el cliente	

CUCHILLAS RIPPLED



18 ONDULACIONES

DIAM "	ESP MM	CÓDIGO LISO	MODELO Y/O APLICACION	AGUJERO CENTRAL	AGUJEROS LATERALES
16	4	6161-FF	DF Universal	Red 56 mm	4 Red 10 mm RA 42 mm
16	4	6161-W4	DF Crucianelli	Red 68 mm	3 Red 10 mm RA 48 mm
16	4	6161-L3	DF Pierobón	Red 60,1 mm	4 Red 10 mm RA 43,50 mm
16	4	6161-DC3	DF Pierobón	Red 60,3 mm	6 Red 10,5 mm RA 52 mm
16	4	6161-WW2	DF Templar - Fab Implex	Red 65,5 mm	4 Red 13,5 mm RA 51 mm
16	4	6161-L12	DF Araus	Red 89 mm	4 Red 14,3 mm RA 66,7 mm
16	4	6161-FF4	DF Giorgi	Red 60 mm	4 Red 10 mm RA 45,25 mm
16	4	6161-FF2	DF Bertini	Red 56 mm	4 Red 10 mm RA 45,25 mm
17	4	6171-FF4	DF Giorgi	Red 60 mm	4 Red 10 mm RA 45,25 mm
17	4	6171-W4	DF Crucianelli - Fercam	Red 68 mm	3 Red 10 mm RA 48 mm

CUCHILLAS WAVY



8 ONDULACIONES

DIAM "	ESP MM	CÓDIGO	MODELO Y/O APLICACION	AGUJERO CENTRAL	AGUJEROS LATERALES
18	4	7181-8DD	Para adaptar	Red 56 mm	No tiene

12 ONDULACIONES

DIAM "	ESP MM	CÓDIGO	MODELO Y/O APLICACION	AGUJERO CENTRAL	AGUJEROS LATERALES
17	4	7171-FF6-12	Agrometal	Red 75 mm	4 Cuad 14 mm RA 60 mm
17	4	7171-WW4-12	Agrometal	Red 101,6 mm	4 Red 13,5 mm RA 66,7 mm
18	4	7181-WW4-12	Great Plain	Red 101,6 mm	4 Red 13,5 mm RA 66,7 mm
18	4	7181 FF2-12	Bertini	Red 56 mm	4 Red 10 mm RA 45,25 mm

24 ONDULACIONES

DIAM "	ESP MM	CÓDIGO	MODELO Y/O APLICACION	AGUJERO CENTRAL	AGUJEROS LATERALES
17	4	7171-FF6-24	Agrometal	Red 75 mm	4 Cuad 14 mm RA 60 mm
17	4	7171-FF2-24	Bertini	Red 56 mm	4 Red 10 mm RA 45,25 mm
17	4	7171-WW4-24	Agrometal	Red 101,6 mm	4 Red 13,5 mm RA 66,7 mm
18	4	7181-WW4-24	Great Plain	Red 101,6 mm	4 Red 13,5 mm RA 66,7 mm
18	4	7181 FF2-24	Bertini	Red 56 mm	4 Red 10 mm RA 45,25 mm

CUCHILLAS LISAS



DIAM #	ESP MM	CÓDIGO	CARACTERISTICAS	MODELO Y/O APLICACION	AGUJERO CENTRAL	AGUJEROS LATERALES
11 1/2	2,5	2112-ZZ		FD - Giorgi p/remache	Red 39 mm	6 Red 6,8 mm RA 37,5 mm
11 1/2	2,5	2112-ZZ14		FD - Giorgi p/bulón	Red 39 mm	6 Red 9,75 mm RA 37,5 mm
11 1/2	4	2115-ZZ14		FD - Giorgi p/bulón	Red 39 mm	6 Red 9,75 mm RA 37,5 mm
12	3	2122-ZZ		FD - Giorgi	Red 39 mm	6 Red 6,8 mm RA 37,5 mm
13	2,5	2131-W5		DF - Migra - Sembrar	Red 48 mm	3 Red 10 mm RA 41 mm
13 1/2	4	2133-4-BB21		Giorgi	Red 40 mm	6 Red 10 mm RA 41,30 mm
13	4	2135-ZZ14-FDF		Giorgi p/Bulón	Red 39 mm	6 Red 9,75 mm RA 37,5 mm
13 1/2	2,5	2132-ZZ		FCF - Templar - Giorgi-Apache 1000	Red 39 mm	6 Red 6,8 mm RA 37,5 mm
13 1/2	2,5	2132-DC		FCF - Bertini	Red 60,3 mm	6 Red 7 mm RA 48 mm
13 1/2	2,5	2132-L1		FCF - Crucia - Walter	Red 53 mm	6 Red 6,8 mm RA 37 mm
13 1/2	2,5	2132-W6		Migra - Fercam	Red 66,5 mm	4 Red 10,25 mm RA 47 mm
13 1/2	2,5	2132-ZZ-C		FCF - Templar	Red 39 mm	6 Red 6,8 mm RA 37,5 mm 2 Red 10 mm RA 62,5 mm
13 1/2	3	2133-BB6		Great Plain - 1 Filo	Red 43 mm	6 Red 6,8 mm RA 39,65 mm 4 Red 8,7 mm RA 57,15 mm
13 1/2	3	2133-DC		FCF Bertini	Red 60,3 mm	6 Red 7 mm RA 48 mm
13 1/2	3	2133-FF13		Agrometal	Red 75 mm	6 Red 8,5 mm RA 57,5 mm
13 1/2	3	2134-W6		FCF Fercam	Red 66,5 mm	4 Red 10,25 mm RA 47 mm
13	3	2134-ZZ14		FD Giorgi p/bulón	Red 39 mm	6 Red 9,75 mm RA 37,7 mm
14	2,5	2141-RR1		FCF GH-Dolbi- Pierobón	Red 56 mm	8 Red 8,5 mm RA 43 mm
14	2,5	2141-L1		FCF GH - G 45	Red 53 mm	6 Red 6,8 mm RA 37 mm
14	2,5	2141-L9		GH - 1 filo - G 100	Red 53 mm	6 Red 8,5 mm RA 37 mm
14	2,5	2141-FF11		Tanzi - 1 filo	Rect. 11,5 x 16,5	Centro Deprimido 20 mm.
14	3	2142-W6		Fercam	Red 66,5 mm	4 Red 10,25 mm RA 47 mm
14	3	2142-DC9		Bertini	Red 60,3 mm	6 Red 8,5 mm RA 48 mm
14	3	2142-FF13		Agrometal	Red 75 mm	6 Red 8,5 mm RA 57,5 mm
14	3	2142 L9		Gherardi	Red 53 mm	6 Red 8,5 mm RA 37 mm
14	4	2144-W20		Baldan	Red 80 mm	6 Red 9 mm RA 57,5 mm

CÓDIGOS DE FILOS

DF: Doble Filo

FA: Filo Aplastado / Recto

DIAM "	ESP MM	CÓDIGO LISO	CARACTERISTICAS	MODELO Y/O APLICACION	AGUJERO CENTRAL	AGUJEROS LATERALES
14	4	2144 BB21		DFD Giorgi	Red 40 mm	6 Red 10 mm RA 41,30 mm
14**	4	2144 W11		Agroindustrial-Fabimag Ascanelli-Crucia. Cele Apache-Dolbi	Red 66,5 mm	4 Red 11 mm RA 47 mm
14	4	2144 F7-2		DF Avec-1 filo 5+14mm	Red 75 mm	6 Red 9 mm RA 57,5 mm
14	4	2144 FF8		FCF Fanhauser	Red 75 mm	6 Red 7 mm RA 115 mm Fres 6 Red 9 mm RA 57,5 mm
14	4	2143 BB3		FCF Fanhauser Filo 12mm cont. fresado	Red 40 mm	6 Red 9 mm RA 48 mm 5 Red 9 mm RA 85,5 mm
15	3	2151 W6		FCF VHB - Erca -Gitana Pla-Achilli Di Battista-SR	Red 66,5 mm	4 Red 10,25 mm RA 47 mm
15	3	2151 GG		FCF Agrom - Du Maire - Fabimag (anterior) Agroindustrial - SR	Red 56 mm	5 Red 8,5 mm RA 40 mm
15	3	2151 CC44		FCF Apache	Red 48 mm	6 Red 7 mm RA 35 mm
15	3	2151 L1		GH G95 - 1 filo	Red 53 mm	6 Red 6,8 mm RA 37 mm
15	3	2151 FF4		DF Giorgi	Red 60 mm	4 Red 10 mm RA 45,25 mm
15	3	2151 RR1		SF Pierobón	Red 56 mm	8 Red 8,5 mm RA 43 mm
15	3	2151 L9		GH - 1 filo	Red 53 mm	6 Red 8,5 mm RA 37 mm
15	3	2151 TS		Metar-Crucia (1 Mod)	Red 60 mm	6 Red 8,5 mm RA 45 mm
15	3	2151 DC		FCF Bertini	Red 60,3 mm	6 Red 7 mm RA 48 mm
15	3	2151 BB9		FCF Apache	Red 32 mm	6 Red 7 mm RA 35 mm
15	3	2151 DC		DFD Giorgi	Red 60,3 mm	6 Red 7 mm RA 48 mm
15*	3	2151 FF13		Agrometal - Abonador	Red 75 mm	6 Red 8,5 mm RA 57,5 mm
15	3	2151 ZZ15		DFD Giorgi Bulón	Red 60,5 mm	6 Red 9,75 mm RA 48 mm
15	3	2151 BB22		FCF Apache	Red 40 mm	6 Red 7 mm RA 35 mm
15	3	2151 FF16		FCF VHB	Red 56 mm	5 Red 10 mm RA 40 mm
15	3	2151 GG2		Du Maire - Erca - Gimetal	Red 56 mm	5 Red 8,5 mm RA 40 mm
15	3	2151 TS2		FCF Erca /P/ bulón	Red 60 mm	6 Red 8,5 mm RA 45 mm
15	4	2153 TS2		FCF Erca /P/ bulón	Red 60 mm	6 Red 8,5 mm RA 45 mm
15	4	2153 GG		Metar - Erca-Genovese- Templar-Ascanelli-Agrom.-	Red 56 mm	5 Red 8,5 mm RA 40 mm
15	4	2153 ZZ15		DFD Giorgi	Red 60,5 mm	6 Red 9,75 mm RA 48 mm
15	4	2153 RR1		SF Pierobón	Red 56 mm	8 Red 8,5 mm RA 43 mm
15	4	2153 BB10		Tanzi - 1 filo	Red 40,5 mm	6 Red 7 mm RA 36,5 mm
15	4	2153 DC		DFD Giorgi	Red 60,3 mm	6 Red 7 mm RA 48 mm
15	4	2153 DC5		FCF lmasa	Red 45 mm	6 Red 7 mm RA 48 mm 6 Red 7 mm RA 115 mm
15	4	2153 FF8		DF Fanhauser	Red 75 mm	6 Red 9 mm RA 57,5 mm 5 Red 9 mm RA 85,5 mm
15	4	2153 L9		Gherardi	Red 53 mm	6 Red 8,5 mm RA 37 mm
15	4	2153 RR4		CD Pierobón - 1 filo	Red 62 mm	8 Red 8,5 mm RA 43 mm
15	4	2153 WW9		J.D-1 filo	Red 60 mm	5 Red 8,5 mm RA 45 mm
15	4	2153 W6		FCF Achili y Di Batista - SR	Red 66,5 mm	4 Red 10,25 mm RA 47 mm
15	4	2153 WW37		DFD Giorgi	Red 60,5 mm	6 Red 9,75 mm RA 41,3 mm
15	4	2153 DC9		FCF Bertini	Red 60,3 mm	6 Red 8,5 mm RA 48 mm
15,5	4	2155ZZ15		DFD Giorgi	Red 60,5 mm	6 Red 9,75 mm RA 48 mm

CÓDIGOS DE FILOS

DF: Doble Filo / Ondulado

FA: Filo Aplastado / Recto

DIAM "	ESP MM	CÓDIGO LISO	CARACTERISTICAS	MODELO Y/O APLICACION	AGUJERO CENTRAL	AGUJEROS LATERALES
15	4	2153-BB3		FCF Fanhauser Filo 12 cm contrario al lado del fresado	Red 40 mm	6 Red 9 mm RA 48 mm 5 Red 9 mm RA 85,5 mm
15	4	2153-BB17		J. Deere	Red 30,2 mm	6 Red 6,8 mm RA 36,5 mm
15	4	2153-F7		FCF Semeato-Baldán Filo contrario, fresado de 12 mm	Red 75 mm	6 Red 9 mm RA 57,5 mm 6 Red 7 mm RA 115 mm
15	4	2153-F7-1		DF Semeato-Baldán 1 filo 15 mm + 1 de 5 mm fresado	Red 75 mm	6 Red 9 mm RA 57,5 mm 6 Red 7 mm RA 115 mm
15	4	2153-F7-2		DF Avec 1 filo 5 mm 1 filo lado fresado 15 mm	Red 75 mm	6 Red 9 mm RA 57,5 mm 6 Red 7 mm RA 115 mm
15	4	2153-W20		Baldán	Red 80 mm	6 Red 9 mm RA 57,5 mm
15	4	2153-W6		Fercam	Red 66,5 mm	4 Red 10,25 mm RA 47 mm
15	4	2153-GG2		Du Maire - Erca	Red 56 mm	5 Red 8,5 mm RA 40 mm
15	4	2153-W11		FCF Frattini	Red 66,5 mm	4 Red 11 mm RA 47 mm
15	4	2153-TS		Metar - Conc.	Red 60 mm	6 Red 8,5 mm RA 45 mm
15,5	5	2155-RR4		CD Pierobon	Red 62 mm	8 Red 8,5 mm RA 43 mm
16	3	2165-TS5		Crucianelli FCF	Red 60 mm	6 Red 10 mm RA 45 mm
16	3	2161-FF		DF Agrom-Industrial Dolbi	Red 56 mm	4 Red 10 mm RA 42 mm
16	3	2161-W6		Fercam - Dolbi - 1 filo VHB	Red 66,5 mm	4 Red 10,25 mm RA 47 mm
16	3	2161-FF7		DF Ticar	Red 56 mm	3 Red 9 mm RA 40 mm 4 Red 9 mm RA 87 mm
16	3	2161-FF4		DF Giorgi	Red 60 mm	4 Red 10 mm RA 45,25 mm
16	3	2161-TS		FCF Crucianelli	Red 60 mm	6 Red 8,5 mm RA 45 mm
16	3	2161-WW2		DF Agrometal	Red 65,5 mm	4 Red 13,5 mm RA 51 mm
16	3	2161-GG		FCF Fabimag - AgroRas Budassi - Agrometal	Red 56 mm	5 Red 8,5 mm RA 40 mm
16	3	2161-GG1		DF 12mm Agrom-GX	Red 56 mm	5 Red 8,5 mm RA 40 mm
16	3	2161-GG2		Du Maire - Erca - Gimetal	Red 56 mm	5 Red 8,5 mm RA 40 mm
16	3	2161-BB2		FCF Giorgi - Remache	Red 40 mm	6 Red 6,8 mm RA 41,3 mm
16	3	2161-EE1		DF Emanuele	Red 56 mm	3 Red 9 mm RA 49,5 mm 6 Red 9 mm RA 99,5 mm
16	3	2161-TS-2		Achilli - Di Battista	Red 60 mm	6 Red 8,5 mm RA 45 mm
16	3	2161-BB-21		FCF Giorgi - Bulón	Red 40 mm	6 Red 9,75 mm RA 41,3 mm
16	3	2161-TS3		D.A.S.A.	Red 60 mm	6 Red 9,75 mm RA 45 mm
16	4	2162-W4		DF Fercam	Red 68 mm	3 Red 10 mm RA 48 mm
16	4	2162-GG3		Dolbi - Sin Fresar	Red 56 mm	5 Red 8,5 mm RA 40 mm
16	4	2162-GG		FCF Pla - Tedeschi	Red 56 mm	5 Red 8,5 mm RA 40 mm
16	4	2162-DC		DF Giorgi	Red 60,3 mm	6 Red 7 mm RA 48 mm
16	4	2162-WW2		DF Agrom - Fabimag	Red 65,5 mm	4 Red 13,5 mm RA 51 mm
16	4	2162-TS		FCF Crucianelli	Red 60 mm	6 Red 8,5 mm RA 45 mm
16	4	2162-WS6		SF Fercam	Red 66,5 mm	8 Red 10,25 RA 47
16	4	2162-TS2		ERCA FDF	Red 60 mm	6 Red 8,5 mm RA 45 mm
16	4	2162-BB21		Giorgi - Bulón	Red 40 mm	6 Red 9,75 mm RA 41,3 mm
16	4	2162-TS2		FCF Achilli - Di Batista	Red 60 mm	6 Red 8,5 mm RA 45 mm

CÓDIGOS DE FILOS

DF: Doble Filo

FA: Filo Aplastado / Recto

SF: Sin Fresar

DIAM "	ESP MM	CÓDIGO LISO	CARACTERISTICAS	MODELO Y/O APLICACION	AGUJERO CENTRAL	AGUJEROS LATERALES
16	4	2162-FF5		DF Agrom - Tedeschi Pla- Dancar	Red 75 mm	4 Red 13,5 mm RA 60 mm
16	4	2162-GG1	Agrometal	FCF Agrometal	Red 56 mm	5 Red 8,5 mm RA 40 mm
16	4	2162-RR1		FCF Super Walter	Red 56 mm	8 Red 8,5 mm RA 43 mm
16	4	2162-ZZ15		DF Giorgi - Bulón	Red 60,5 mm	6 Red 9,75 mm RA 48 mm
16	4	2162-W6		Fercam-Migra-SR	Red 66,5 mm	4 Red 10,25 mm RA 47 mm
16	5	2163-FF5		AgroPla	Red 75 mm	4 Red 13,5 mm RA 60 mm
16	5	2163-FF6		FCF GH	Red 75 mm	4 Cuad 14 mm RA 60 mm
16	5	2163-GG		Erca-Ascanelli-Agrometal	Red 56 mm	5 Red 8,5 mm RA 40 mm
16	5	2163-RR7		Pierobón	Red 69 mm	8 Red 8,5 mm RA 43 mm
16	5	2163-G32		Juber	Red 57 mm	6 Red 8,5 mm RA 55,8 mm
16	5	2163-L10		J. Deere	Red 65 mm	5 Red 9 mm RA 45 mm
17	4	2171-W6		VHB	Red 66,5 mm	4 Red 10,25 mm RA 47 mm
17	4	2171-FF4		Giorgi	Red 60 mm	4 Red 10 mm RA 45,25 mm
17	4	2171-WW4		Agrometal	Red 101,6 mm	4 Red 13,5 mm RA 66,7 mm
17	4	2171-GG		FCF Fabimag - Pla	Red 56 mm	5 Red 8,5 mm RA 40 mm
17	4	2171-FF6		Erca - Fabimag	Red 75 mm	4 Cuad 14 mm RA 60 mm
17	4	2171-W4		Fercam	Red 68 mm	3 Red 10 mm RA 48 mm
17	6	2174-DC11		Fercam	Red 70 mm	6 Cuad 10,5 mm RA 52 mm
17	6,35	2174-W18		VHB	Red 66,5 mm	5 Red 10,3 mm RA 45 mm
17	6	2174-DC1		FCF Pierobón	Red 60,3 mm	6 Cuad 10,5 mm RA 52 mm
17	6	2174-DC1-D		DF Pierobón	Red 60,3 mm	6 Cuad 10,5 mm RA 52 mm
17 1/2	6	2175-W12		FCF Erca-Fertilizador Cele - Crucianelli	Red 92 mm	6 Cuad 13,5 mm RA 74 mm
17 3/4	6	2176-DC1		FCF Pierobón	Red 60,3 mm	6 Cuad 10,5 mm RA 52 mm
18	4	2181-FF6D		DF Agrom - Dancar - SR Chalero - Pierini - VHB - 1 f 12 mm - 1 f 20 mm	Red 75 mm	4 Cuad 14 mm RA 60 mm
18	4	2181-W25		Escañuela	Red 40 mm	4 Red 11 mm RA 51 mm
18	4	2181-WW6D		DF Agrom - Pierini	Red 101,6 mm	4 Cuad 14 mm RA 66,7 mm
18	4	2181-HH		J. Deere - Templar	Red 56 mm	6 Red 10 mm RA 43,25 mm
18	4	2181-FF		DF Univ-Agrometal Templar	Red 56 mm	4 Red 10 mm RA 42 mm
18	5	2185-FF10		Tanzi-Schiarre-JD750 Apache 9900 - 1 filo	Red 75,5 mm	4 Red 11 mm RA 55,85 mm
18	5	2185-FF10/CP	Sist. Romagnoli	Tanzi-Schiarre-JD750 Apache 9900 - 1 filo	Red 75,5 mm	4 Red 11 mm RA 55,85 mm
18	5	2185-Z		DF Pampero-Cele- El Chalero	Red 39 mm	
18	5	2185-L11		Agco	Red 81 mm	5 Cuad 13 mm RA 60 mm
18	6	2186-FF10		Erca-Dolbi	Red 75,5 mm	4 Red 11 mm RA 55,85 mm
18	6	2186-W28		Agrometal	Red 92,4 mm	6 Cuad 13,5 mm RA 76,5 mm
18	6	2186-FF27		Pla- Brioschi- Tedeschi- J Deere- Super Walter- Schiarre	Red 75 mm	5 Cuad 14 en RA 60 mm
20	4	2201-FF5		Agrometal - Dolbi	Red 75 mm	4 Red 13,5 mm RA 60 mm
20	4	2201-Z		DF El Chalero	Red 39 mm	
22	5	2221-W9		El Chalero	Red 66,5 mm	6 Red 12 mm RA 74 mm
22	5	2222-L17		DF Case	Red 63,5 mm	4 Red 13,5 mm RA 50,8 mm

CÓDIGOS DE FILOS

DF: Doble Filo

FA: Filo Aplastado / Recto

CUCHILLAS DENTADAS



DIAM "	ESP MM	CÓDIGO DENTADO	CARACTERISTICAS	MODELO Y/O APLICACION	AGUJERO CENTRAL	AGUJEROS LATERALES
13 1/2	2,5	3132-C1		DFD - Agrometal	Red 62 mm	3 Red 6,8 mm RA 47,6 mm
14	2,5	3141-E3		Crucianelli	Red 180 mm	6 Red 8,5 mm RA 102,5 mm
14	2,5	3141-E6		Fabimag	Red 180 mm	6 Red 8,5 mm RA 102 mm
14	2,5	3141-W5		Fabimag	Red 48 mm	3 Red 10 mm RA 41 mm
14	2,5	3141-RR		Pierobón - 1 filo	Red 56 mm	4 Red 8,5 mm RA 43 mm
14	2,5	3141-RR2		Pierobón-12-Muesc.Red	Red 60 mm	8 Red 8,5 mm RA 43 mm
14	3	3142-RR2		Pierobón-12-Muesc.Red	Red 60 mm	8 Red 8,5 mm RA 43 mm
15	4	3153-DC9		Bertini	Red 60,5 mm	6 Red 8,5 mm RA 48 mm
16	4	3162-W-10		Apache	Red 68 mm	6 Red 10 mm RA 48 mm
16	4	3162-W-11		DF Crucianelli -Ascanelli	Red 66,5 mm	4 Red 11 mm RA 47 mm
16	5	3163-G32		Juber	Red 57 mm	6 Red 8,5 mm RA 55,8 mm
17	4	3171-FF13		DF Agrom. Abonador	Red 75 mm	6 Red 8,5 mm RA 57,5 mm
17	4	3171-W6		DF VHB - SR	Red 66,5 mm	4 Red 10,25 mm RA 47 mm
17	4	3171-WW4		Agrometal	Red 101,6 mm	4 Red 13,5 mm RA 66,7 mm
18	4	3181-W6		MR - SR	Red 66,5 mm	4 Red 10,25 mm RA 47 mm
18	5	3185-Z6		DF Pampero - Cele El Chalero	Red 39 mm	
18	5	3185-WW4		Agrometal	Red 101,6 mm	4 Red 13,5 mm RA 66,7 mm
20	4	3201-Z6		DF El Chalero	Red 39 mm	
20	4	3201-FF5		Dolbi	Red 75 mm	4 Red 13,5 mm RA 60 mm

CÓDIGOS DE FILOS

DF: Doble Filo

FA: Filo Aplastado / Recto

CUCHILLAS DURA FLUTE (50 ONDAS)



DIAM "	ESP MM	CÓDIGO LISO	CARACTERISTICAS	MODELO Y/O APLICACION	AGUJERO CENTRAL	AGUJEROS LATERALES
14	4	4142-FF5		Crucianelli	Red 75 mm	4 Red 13,5 mm RA 60 mm
14	4	4142-W20		Baldán	Red 80 mm	6 Red 9 mm RA 57,5 mm
15	4	4152-L12		Agco - M. Ferguson	Red 89 mm	4 Red 14,3 mm RA 66,7 mm
16	4	4162-DC3		Pierobón	Red 60,3 mm	6 Red 10,5 mm RA 52 mm
16	4	4162-WW4		Agrometal	Red 101,6 mm	4 Red 13,5 mm RA 66,7 mm
16	4	4162-FF2		Bertini - GH	Red 56 mm	4 Red 10 mm RA 45,25 mm
16	4	4162-FF6		DF Agrom - Pla	Red 75 mm	4 Cuad 14 mm RA 60 mm
16	4	4162-DC9		Bertini	Red 60,3 mm	6 Red 8,5 mm RA 48 mm
16	4	4162-W4		Fercam	Red 68 mm	3 Red 10 mm RA 48 mm
16	4	4162-W6		DF Fercam - Migra Sem - VHB	Red 66,5 mm	4 Red 10,25 mm RA 47 mm
17	4	4171-FF4		Giorgi	Red 60 mm	4 Red 10 mm RA 45,25 mm
17	4	4171-FF6		Erca	Red 75 mm	4 Cuad 14 mm RA 60 mm
17	4	4171-WW4		Agrometal	Red 101,5 mm	4 Red 13,5 mm RA 66,7 mm
17	4	4171-W4		Fercam	Red 68 mm	3 Red 10 mm RA 48 mm
18	4	4181-HH		J. Deere - Templar	Red 56 mm	6 Red 10 mm RA 43,25 mm
18	4	4181-FF		DF Univ - Agrometal	Red 56 mm	4 Red 10 mm RA 42 mm
				Templar		
18	4	4181-W8		Erca - Migra	Red 68,2 mm	4 Red 10,25 mm RA 48 mm
18	4	4181-FF5		Templar - Agrom.-Pierini	Red 75 mm	4 Red 13,5 mm RA 60 mm
18	4	4181-WW6		Agrom - Pierini - 1 filo 20 mm	Red 101,6 mm	4 Cuad 14 mm RA 66,7 mm

CÓDIGOS DE FILOS

DF: Doble Filo

FA: Filo Aplastado / Recto

CUCHILLAS DURA FLUTE (38 ONDAS) Filo Plano



DIAM "	ESP MM	CÓDIGO LISO	CARACTERISTICAS	MODELO Y/O APLICACION	AGUJERO CENTRAL	AGUJEROS LATERALES
16	4	4162 M14	Perf. a confirmar por el cliente			
17	4	4171 M14	Perf. a confirmar por el cliente			
18	4	4181 M14	Perf. a confirmar por el cliente			

RUEDAS PARA SEMBRADORAS

(RUEDAS ARMADAS)

LLANTAS CHAPA, CON PINTURA EN POLVO (INCLUYEN GOMA Y BULONERÍA)

CÓDIGO	MEDIDAS	ESP MM	MODELO	AGUJERO CENTRAL	AG. LATERALES INTERNOS	AG. LATERALES EXTERNOS
IAR-0634-3A	4 1/2 X 15"	2,5	Erca	88,6 mm	6 Red 8,5 mm RA 55 mm	6 Red 8,5 mm RA 137 mm
IAR-0634-5A	4 1/2 X 15"	2,5	Agrometal	88,6 mm	6 Red 8,5 mm RA 55 mm	6 Red 8,5 mm RA 137 mm
IAR-0634-7A	4 1/2 X 15"	2,5	Bertini	60 mm	6 Red 8,5 mm RA 48 mm	6 Red 8,5 mm RA 137 mm
IAR-0633-5A	1" X 12"	1,8	Erca	53 mm	6 Red 7 mm RA 36,8 mm	6 Red 8,5 mm RA 101,3 mm
IAR-0633-7A	1" X 12"	2,5	Agrometal	56,5 mm	6 Red 7 mm RA 36,8 mm	6 Red 8,5 mm RA 101,3 mm
IAR-0633-10A	1" X 12"	2,5	Du Maire	56,2 mm	6 Red 7 mm RA 36,8 mm	6 Red 8,5 mm RA 101,6 mm



MEDIA LLANTA

CON PINTURA EN POLVO PARA RUEDA DE:

CÓDIGO	MEDIDAS	ESP MM	MODELO	AGUJERO CENTRAL	AG. LATERALES INTERNOS	AG. LATERALES EXTERNOS
IAR-0634-3	4 1/2 X 15"	2,5	Erca	88,6 mm	6 Red 8,5 mm RA 55 mm	6 Red 8,5 mm RA 137 mm
IAR-0634-5	4 1/2 X 15"	2,5	Agrometal	88,6 mm	6 Red 8,5 mm RA 55 mm	6 Red 8,5 mm RA 137 mm
IAR-0633-5	1" X 12"	1,8	Erca	53 mm	6 Red 7 mm RA 36,8 mm	6 Red 8,5 mm RA 101,3 mm
IAR-0633-7	1" X 12"	2,5	Agrometal	56,5 mm	6 Red 7 mm RA 36,8 mm	6 Red 8,5 mm RA 101,3 mm
IAR-0661-3T	2" 1/8 X 15"	2,5	Agrometal	88,6 mm	6 Red 10,5 mm RA 55 mm	6 Red 8,5 mm RA 137 mm
IAR-0661-3LL	2" 1/8 X 15"	2,5	Agrometal	88,6 mm	6 Red 10,5 mm RA 55 mm	6 Red 8,5 mm RA 137 mm
IAR-0885	1" X 12"	3,0	El Chalero	56,5 mm	6 Red 7 mm RA 36,8 mm	Rueda Trapezoidal

*Por ruedas o medias llantas que no figuren en el catálogo: consultar.

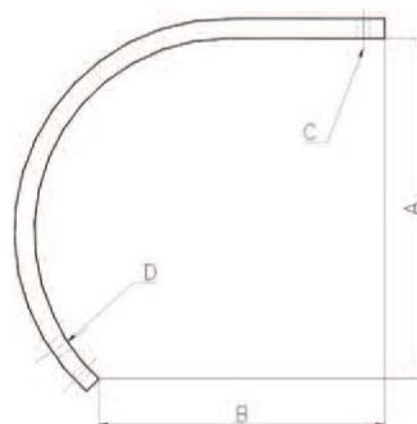
LABRANZA VERTICAL

Partes para arado de cincel

ARCOS

Los arcos para arado de cincel son fabricados con aceros para elásticos de alta resistencia a la fatiga (SAE 9262H).

Por el tratamiento térmico que reciben tienen asegurada una larga vida útil, aún usados en suelos de características muy exigentes.



MODELOS FABRICADOS Y USUARIO

CÓDIGO	SECCION	A mm	B mm	C mm	D mm	PESO Kg.	USUARIOS
IAR-0072	2" X 1"	580	510	Red. 20	1 Red Ø 15,5 mm 1 Rect 15,5 x 26 mm	10,50	Agrom - El Chalero - GH - Giorgi - Walter - Metalbert - DistrimaqMod - Nuevo - Faesa 606 - Genovese - Gallo - Kem.
IAR-0173	2" X 1"	555	465	Red. 20	1 Red Ø 15,5 mm 1 Rect 15,5 x 26 mm	9,90	Apache - Corti - El Sembrador - Rumifer - Vargas - Jama - Campra
IAR-0111	2" X 1 1/4"	555	465	Red. 20	1 Red Ø 15,5 mm 1 Rect 15,5 x 26 mm	11,50	Agrom - Apache - Giambenedetti Perez - Terreno - Vargas - Spilu - Sclausero.
IAR-0229	2" X 1 1/4"	580	510	Red. 20	1 Red Ø 15,5 mm 1 Rect 15,5 x 26 mm	13,00	Giorgi.

CONJUNTO DE ALETAS DESMALEZADORAS

CÓDIGO	DESCRIPCIÓN
IAR-0077	Conjunto armado
IAR-0077-1	Soporte de Aletas
IAR-0077-2	Aleta Izquierda
IAR-0077-3	Aleta Derecha



ESCARDILLOS

Para Arado de Cincel

CÓDIGO	DESCRIPCIÓN	ANGULO
IAR-0076	de 7" Sin Acorazar	42°
IAR-0076-A	de 7" ACORAZADO	42°
IAR-0170	de 12" Sin Acorazar	42°
IAR-0170-A	de 12" ACORAZADO	42°
IAR-0123	de 14" Sin Acorazar	42°
IAR-0123-A	de 14" ACORAZADO	42°
IAR-0080	de 18" Sin Acorazar	42°
IAR-0080-A	de 18" ACORAZADO	42°



CINCELES REVERSIBLES

SIN ACORAZAR

CÓDIGO	ESPEJOR
IAR-0053-A	5/8"
IAR-0594	1/2"

Para arado con cincel con dos agujeros cónicos
Para usar con bulón de 1/2



IAR - 0053 - A

ACORAZADO

CÓDIGO	ESPEJOR
IAR-0053-AA	5/8"
IAR-0594-A	1/2"



IAR - 0223

SIN ACORAZAR

CÓDIGO	ESPEJOR
IAR-0223	7/8"

ACORAZADO

CÓDIGO	ESPEJOR
IAR-0223-A	7/8"

CINCELES PARA RENOVAR PASTURAS

Para arado con cincel con dos agujeros cónicos
Para usar con bulón de 1/2

CÓDIGO
IAR-0122-A



ESCARDILLOS

CÓDIGO	DESCRIPCIÓN	ÁNGULO
IAR-0115	Cinzel reversible de 1"	
IAR-0232	Escardillo 2 3/4" pata de ganso	22°
IAR-0302-T	Escardillo de 5" TEMPLADO	40°
IAR-0109	Escardillo de 7" cerrado	35°
IAR-0150	Escardillo de 7" abierto	45°

GRAMPAS

CÓDIGO	GRAMPAS DE FIJACIÓN
IAR-0143	De 12 x 50 mm
IAR-0140 B	De 32 x 50 mm
IAR-0140 A	De 50 x 50 mm

ARCOS-VIBRO CULTIVADOR

CÓDIGO	DESCRIPCIÓN
IAR-0114-1	Arco "S" planchuela 32 x 11 mm TEMPLAR
IAR-0175	Arco "S" planchuela reforzado



PARTES PARA CULTIVADOR DE CAMPO

GRAMPAS DE FIJACIÓN

CÓDIGO	MODELO
IAR-0258	Para chasis tubo 70 x 70
IAR-0258 A	Para chasis tubo 80 x 90

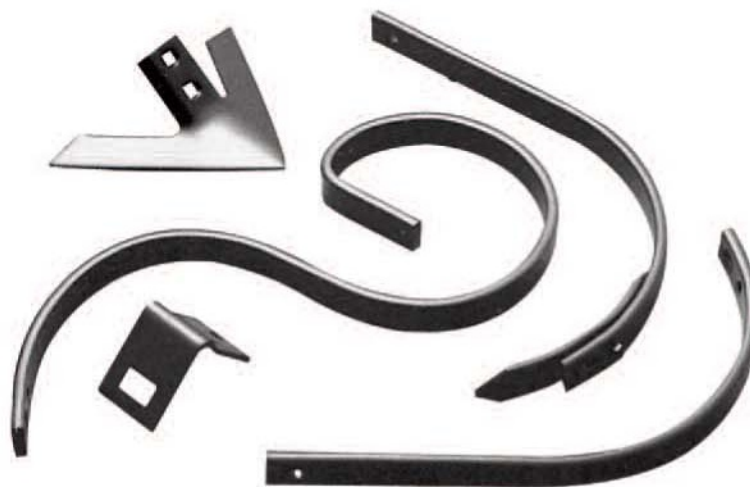
ESCARDILLOS PARA ARCOS TIPO "C" Y "S"

CÓDIGO	DESCRIPCIÓN	ÁNGULO
IAR-0141	De 10" Templados	47°
IAR-0141-A	De 10" Templados Acorazados	47°
IAR-0255	De 12" Templados	47°
IAR-0255-A	De 12" Templados Acorazados	47°

CINCEL REVERSIBLE

Fabricado con planchuela de ACERO **SAE 9260 H2**" x 3/8

CÓDIGO
IAR-0142



ARCO TIPO "C"

CÓDIGO	MODELO
IAR-0139	Agrometal
IAR-0178	Giorgi- Dan Car - Walter - Dolbi
IAR-0178-1	Cele - Giorgi (APLASTADO)

ESTOS ARCOS SON FABRICADOS CON PLANCHUELA DE ACERO PARA ELÁSTICO SAE 9262H DE 1 3/4 X 9/16 DE ALTO RENDIMIENTO PARA EL TRABAJO.

ARCO TIPO "S"

CÓDIGO	MODELO
IAR-0253	Crucianelli - Pérez

ESCARDILLOS AGRICULTOR CLIP
PARA CULTIVADORES Y CARPIDORES

CÓDIGO	DESCRIPCIÓN	ÁNGULO
IAR-0583	Escardillo Agricultor de 10" esp. 5 mm	46°
IAR-0583-A	Escardillo Agricultor de 10" esp. 5 mm Acorazado.	46°
IAR-0584	Escardillo Agricultor de 11" esp. 5 mm	46°
IAR-0584-A	Escardillo Agricultor de 11" esp. 5 mm Acorazado.	46°
IAR-0585	Escardillo Agricultor de 12" esp. 5 mm	46°
IAR-0585-A	Escardillo Agricultor de 12" esp. 5 mm Acorazado.	46°

Nota: Todos los escardillos se entregan con su Vaina de Anclaje **SIN CARGO** (IAR-0579)



ESCARDILLOS UNIVERSALES
PARA CULTIVADORES Y CARPIDORES

CÓDIGO	DESCRIPCIÓN	ÁNGULO
IAR-0083	"Escardillo de 18" esp. 6,35 mm MOD. SA "2731"	34°
IAR-0083-A	"Escardillo de 18" esp. 6,35 mm MOD. SA "2731" ACORAZADO	34°
IAR-0084	"Escardillo de 18" esp. 6,35 mm MOD. SA "3360"	42°
IAR-0084-A	"Escardillo de 18" esp. 6,35 mm MOD. SA "3360" ACORAZADO	42°

ESCARDILLOS ALGODONEROS

CÓDIGO	DESCRIPCIÓN	ÁNGULO
IAR-0306	Escardillo de 8" esp. 6 mm de un agujero	55°
IAR-0306-A	Escardillo de 8" esp. 6 mm de un agujero Acorazado	55°
IAR-0306-I	Escardillo de 8" esp. 6 mm de un agujero (izquierdo)	55°
IAR-0306-IA	Escardillo de 8" esp. 6 mm de un aguj. Acorazado (izq.)	55°
IAR-0306-D	Escardillo de 8" esp. 6 mm de un agujero (derecho)	55°
IAR-0306-DA	Escardillo de 8" esp. 6 mm de un aguj. Acorazado (der.)	55°
IAR-0307	Escardillo de 10" esp 6 mm de un agujero.	55°
IAR-0307-A	Escardillo de 10" esp 6 mm de un agujero Acorazado.	55°
IAR-0308	Escardillo de 12" esp 6 mm de un agujero.	55°
IAR-0308-A	Escardillo de 12" esp 6 mm de un agujero Acorazado.	55°



REPUESTOS VARIOS

UTILIZACIÓN	DESCRIPCIÓN	CÓDIGO
Para Cultivador de Tabaco	Cinzel Reversible	IAR-0001
Para Rastras de Discos	Limpiadisco mod. Rumifer - Jhon Deere	IAR-0044
	Limpiadisco mod. Rumifer - Jhon Deere	IAR-0045
	Limpiadisco mod. M. Ferguson - Erca	IAR-0132
	Limpiadisco mod. Erca (Mod. Nuevo)	IAR-0132-1
Para Cultivador Rotovator	Reja Rotovator mod. Giambenedetti - D	IAR-0081-1D
	Reja Rotovator mod. Giambenedetti - I	IAR-0082-1I
Para Rastras y Sembradoras	Vibrodiente - Agrometal	IAR-0124
Para Sembradoras	Raspador - Crucianelli	IAR-0674
Para Sembradoras	Patín lateral - Crucianelli	IAR-0674-1
Para Sembradoras	Patín - Crucianelli	IAR-0674-2
Para Sembradoras	Patín - ERCA	IAR-0597-15

REPUESTOS PARA SEMBRADORAS DE GRANO GRUESO

CÓDIGO	DESCRIPCIÓN
IAR-0005	Azadón grande MIGRA-4845
IAR-0054	Azadón tapador derecho AGROMETAL - APACHE - CRUCIANELLI
IAR-0055	Azadón tapador izquierdo AGROMETAL - APACHE - CRUCIANELLI

REJAS PARA ARADO

LAS REJAS CHICAS SE ENTREGAN EMBALADAS EN CAJAS DE 5 UNIDADES CADA UNA, INCLUYENDO LA BULONERÍA

REJAS CHICAS / ANGOSTAS

PARTES	COMUNES		ACORAZADOS
12" para fondo JD	IAR-0032		IAR-0032-A
14" para fondo JD - Apache 2001	IAR-0033		IAR-0033-A



REJAS GRANDES / ANCHAS (Incluye Bulonería)

PARTES	COMUNES		ACORAZADOS
12" Modelo 323 - Agrometal	IAR-0036		IAR-0036-A
14" Modelo 322 - Agrometal - Migra - Crucianelli - Funcas	IAR-0037		IAR-0037-A



CUCHILLAS PARA AIREADOR DE PASTURAS

CÓDIGO	APLICACION
0852	Met. Genovese
0852-1	Met. Genovese
0852-3	Monticelli

CUCHILLAS PARA ROLO TRITURADOR DE RASTROJO

CÓDIGO	DESCRIPCION
IAR-0622-2	750 x 100 x 9,5 mm
IAR-0622-3	750 x 100 x 8 mm
IAR-0622-4	750 x 115 x 9,5 mm



REJAS PARA ARRANCADORAS DE POROTO

CÓDIGO	DESCRIPCIÓN	MODELO Y/O APLICACIÓN
IAR-0636-F	Juego Reja Poroto Común	Bernotto
IAR-0636-A	Juego Reja Poroto Acorazada	Bernotto
IAR-0636-B	Juego Reja Poroto Común	70 - U
IAR-0636-C	Juego Reja Poroto Acorazada	70 - U
IAR-0636-D	Juego Reja Poroto Común	Marinozzi
IAR-0636-E	Juego Reja Poroto Acorazada	Marinozzi



Los juegos son de 4 rejas
(2 largas x 2 cortas)

A excepción de las rejas
Marinozzi única medida
2 Derechas x 2 Izquierdas

CUCHILLAS PARA MIXER



IAR - 0620 - 2



IAR - 0616 - 16



IAR - 0620 - 1

CÓDIGO	DESCRIPCIÓN	DIÁMETRO	ESPESOR	MODELO Y/O APLICACIÓN	AGUJERO P/BULÓN
IAR-0620-1	Cuchilla Redonda	94 mm	8 mm	Metalúrgica Sta. Rosa	Cuad. 7/16"
IAR-0620-2	Cuchilla Redonda	50 mm	8 mm	Metalúrgica Sta. Rosa	Cuad. 7/16"
IAR-0620-3	Cuchilla Redonda	100 mm	5 mm	Dasa Tattoma	Red. 10 mm
IAR-0620-4	Cuchilla Semicircular	RA 50 mm	5 mm	Dasa Tattoma	Red. 10 mm
IAR-0616-16	Cuchilla Fluted	95 mm	6 mm	Dasa Tattoma - Mainero	Cuad. 3/8"
IAR-0616-17	Cuchilla Semicircular	RA 163 mm	6 mm	Mainero	3 corredera 12x21mm
IAR-0616-18	Cuchilla Semicircular	RA 188 mm	6 mm	Mainero	3 corredera 11x21mm

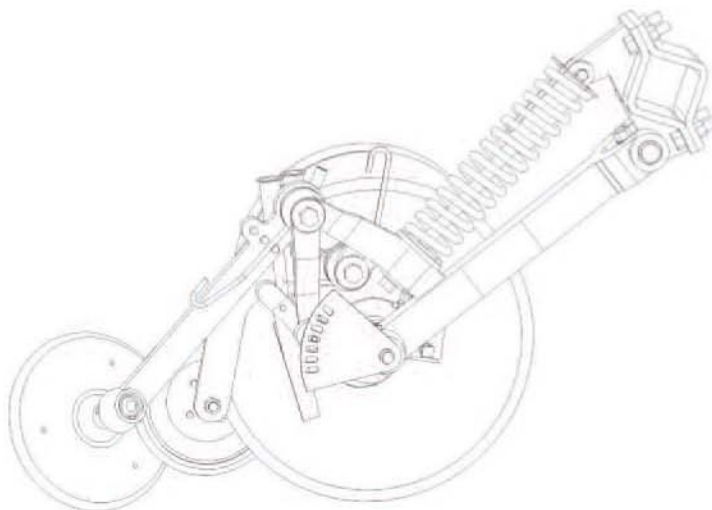
CUCHILLAS PARA MIXER VERTICAL

CÓDIGO	DESCRIPCIÓN	MODELO Y/O APLICACIÓN
IAR-0909	Ancho 120 mm Largo 500 mm 4 agujeros cuadrados para bulón de 1/2" - 9 ondas.	Montecor
IAR-0909-A	Acorazada	Montecor
IAR-0908-1	Para Mixer Vertical. Espesor: 6 mm	Argentaurus
IAR-0908-3	Para Mixer Vertical. Espesor: 6 mm	Jay Lor
IAR-0908-4	Para Mixer Vertical. Espesor: 6 mm	Agromec
IAR-0908-5	Para Mixer Vertical. Espesor: 6 mm	Ascanelli - Tecnocar

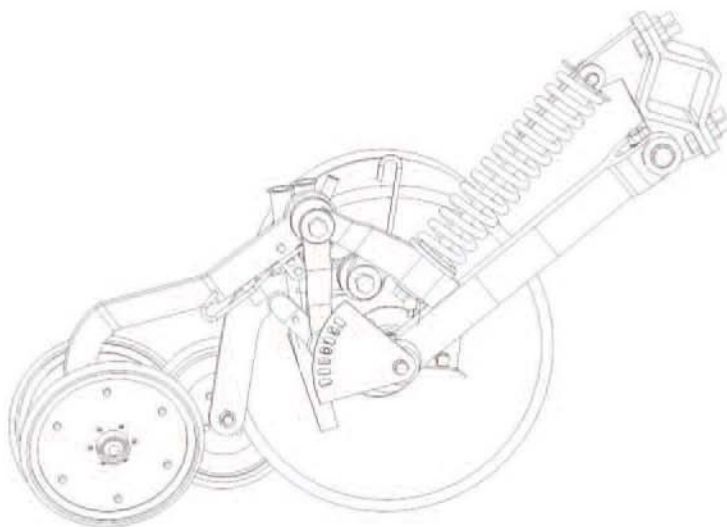


CUERPO DE SIEMBRA

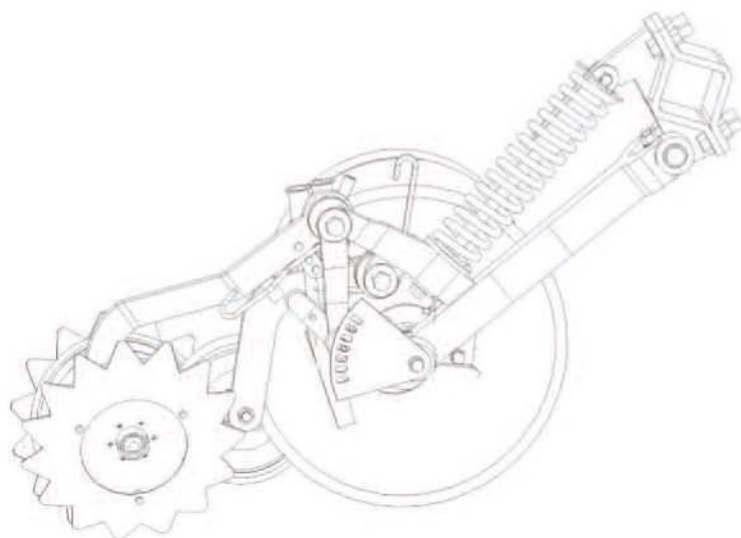
Rueda Camellón de Fundición Izq./Der.
Cód. IAR 0685 I/D RCF
PRECIO \$ CONSULTAR



Doble Rueda Camellón Izq./Der.
Cód. IAR 0685 I/D DRC
PRECIO \$ CONSULTAR



Doble Rueda Camellón con Disco Dent.
Cód. IAR 0685 I/D DRC C/D Izq./Der.
PRECIO \$ CONSULTAR



Estos precios no incluyen IVA
ERCA - DOLBI - UNIVERSAL



Cajas para Rastras

De hierro fundido, universales-normalizadas, poseen un sistema de rodamientos y retenes de labios negativos logrando una perfecta impermeabilidad.

El comportamiento de las mismas se debe en gran parte a la lubricación, por lo que se fabrican dos tipos, lubricación a aceite y grasa. Otro sistema es el espejo, ó universalmente conocida por axial.

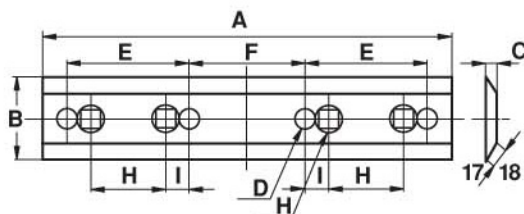


CÓDIGO	NOMBRE	GRASA/ACEITE	SEPARACIÓN MM	AGUJERO
1800	Conjunto Caja Migra	Grasa	205	1 1/4" CUAD
1804	Conjunto Caja Apache 3100-3200 RAP-RNPA	Grasa	205	1 1/2"
1805	Conjunto Caja Apache 3100-3200 RAP-RNPA	Grasa	225	1 1/2"
1806	Conjunto Caja Apache	Aceite	205	1 1/2"
1807	Conjunto Caja Apache	Aceite	225	1 1/2"
1808	Conjunto Caja Apache - 32011	Grasa	225	1 1/2"
1845	Conjunto Caja Apache - 32011	Grasa	205	1 1/2"
1832	Conjunto Caja Apache SRM-SRT	Grasa	235	2"
1853	Conjunto Caja Apache C/T.B.Cent	Grasa	225	1 1/2"
1854	Conjunto Caja Apache C/T.B.Cent	Aceite	225	1 1/2"
1816	Conjunto Caja Giorgi 30211	Grasa	205	1 1/2"
1821	Conjunto Caja Crucianelli 30211	Grasa	230	1 1/4" CUAD
1839	Conjunto Caja Pampero Liv. 30211	Grasa	230	1 1/2"
1810	Conjunto Caja Plowin	Aceite	225	1 1/2"
1817	Conjunto Caja Plowin	Grasa	225	1 1/2"
1815	Conjunto Caja Deering	---	180	1 1/8" CUAD
1822	Conjunto Caja Agrometal RDM	Grasa	225	1 1/4"
1823	Conjunto Caja Agrometal RDL	Grasa	195	1 1/4"
1864	Conjunto Caja Agrometal RE	Grasa	225	1 1/4"
1834	Conjunto Caja Baudo	Grasa	225	1 1/2"
1825	Conjunto Caja Schiarre 30211	Grasa	210	1 1/2"
1824	Conjunto Caja Schiarre 30212	Grasa	250	1 5/8"
1840	Conjunto Caja Genovese 117	Grasa	245	1 5/8"
1860	Conjunto Caja Genovese 117	Grasa	245	2"
1835	Conjunto Caja Genovese 197	Grasa	230	1 5/8"
1836	Conjunto Caja Genovese 217	Grasa	245	1 5/8"
1837	Conjunto Caja Genovese 217	Grasa	245	2"
1852	Conjunto Caja Genovese 317	Grasa	245	2 3/8"
1811	Conjunto Caja Rome 32214	Grasa	245	1 5/8"
1818	Conjunto Caja Rome 32214	Grasa	245	2"
1820	Conjunto Caja Rome 32214	Grasa	235	1 5/8"
1858	Conjunto Caja Rome 32214	Grasa	280	1 5/8"
1829	Conjunto Caja Rome 29685/20	Grasa	245	1 5/8"
1871	Conjunto Caja Rome 29685/20	Grasa	280	1 5/8"
1872	Conjunto Caja Rome 29685/20	Grasa	355	1 5/8"
1830	Conjunto Caja Rome 32216	Aceite	305	2 1/8"
1868	Conjunto Caja Rome 32216	Grasa	305	2 1/8"
1812	Conjunto Caja Rome Rolo 32214 (sin tope)	Grasa	194	2 1/8"
1842	Conjunto Caja Indasso	Grasa	200	1 1/8" CUAD
1843	Conjunto Caja Ombu Pesada	Grasa	230	1 5/8"
1865	Conjunto Caja Ombu Pesada	Grasa	230	1 7/8"
1867	Conjunto Caja Ombu con tetón	Grasa	225	1 1/2"
1803	Conjunto Caja Baldan Chica	Aceite	205	1 1/4"
1838	Conjunto Caja Baldan Chica	Aceite	180	1 1/4"
1801	Conjunto Caja Baldan Grande	Aceite	245	1 5/8"

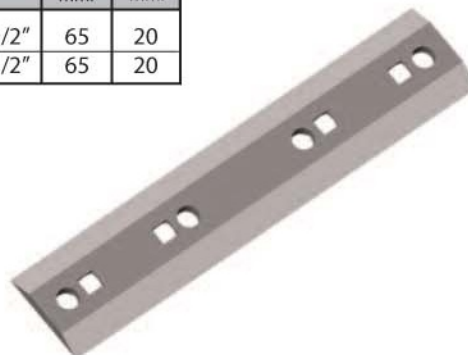
CÓDIGO	NOMBRE	GRASA/ACEITE	SEPARACIÓN MM	AGUJERO
1802	Conjunto Caja Baldan Grande	Aceite	235	1 5/8"
1856	Conjunto Caja Baldan Grande 29685	Grasa	254	2 1/8"
1857	Conjunto Caja Baldan Grande 29685	Grasa	230	1 5/8"
1873	Conjunto Caja Baldan Grande	Aceite	235	1 7/8"
1844	Conjunto Caja Erca 30211	Grasa	230	1 1/2"
1855	Conjunto Caja Erca	Grasa	230	1 1/2"
1814	Conjunto Caja John Deere Fricción		210	1 1/8"
1863	Conjunto Caja John Deere	Grasa	210	1 1/4" CUAD
1848	Conjunto Caja Cele Liviana	Grasa	230	1 1/2"
1828	Conjunto Caja Cele Pesada	Grasa	230	1 5/8"
1851	Conjunto Caja Dan Car	Grasa	230	1 1/2"
1862	Conjunto Caja Dan Car Chica	Grasa	225	1 5/8"
1827	Conjunto Caja Moro/Schiarre Chica/RYS	Grasa	200	1 1/8" CUAD
1849	Conjunto Caja Ind.Walter Liviana	Grasa	190	1 1/2" CUAD
1819	Conjunto Caja 70U		225	
1831	Conjunto Caja Super Bong	Aceite	440	2 5/8"
1859	Conjunto Caja Super Bong	Grasa	300	2 5/8"
1850	Conjunto Caja Sembrador	Grasa	245	1 5/8"
1866	Conjunto Caja Oitana	Grasa	245	1 5/8"
1874	Conjunto Caja Silva	Grasa	210	1 5/8"
1875	Conjunto Caja Fontana	Grasa	225	red33 cuad39
1847	Conjunto Caja Super Tatu	Grasa	350	2 1/4"
1869	Conjunto Caja Super Tatu	Aceite	350	2 1/4"
1878	Conjunto Caja Tatu Espejo Grande	Aceite	235	1 3/4"
1879	Conjunto Caja Tatu Espejo Grande	Aceite	245	1 3/4"

Cuchillas oscilantes desmalezadoras:

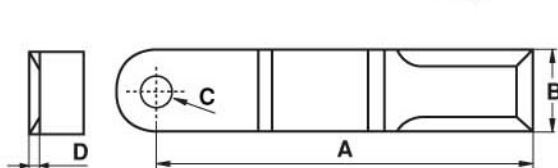
CÓDIGO	A Largo mm.	B Ancho mm.	C Espesor Inch.	D Espesor mm.	E Agujero para bulón	F Entre Centro mm.	G Entre Centro mm.	H Agujero para bulón	I Entre Centro mm.
IAR-0693	350	72	3/4	9,5	Ø 5/8"	105	100	1/2"	65
IAR-0693-1	295	72	3/4	9,5	Ø 5/8"	105	45	1/2"	20



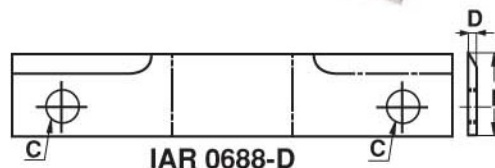
IAR 0693



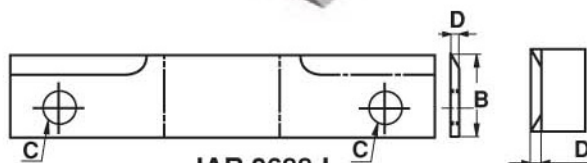
CÓDIGO	A Largo mm.	B Ancho mm.	C Agujero mm	D Espesor mm	H Altura mm	Modelo
IAR-0688-5	475	76	32,5	9,5	67	Yomel
IAR-0688-D	515	100	38,5	9,5	67	Yomel
IAR-0688-I	515	100	38,5	9,5	67	Yomel
IAR-0688-17	475	100	38,5	9,5	67	Yomel 3C 4310



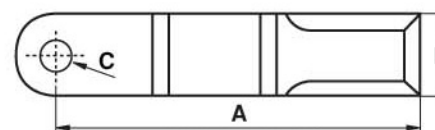
IAR 0688-5



IAR 0688-D



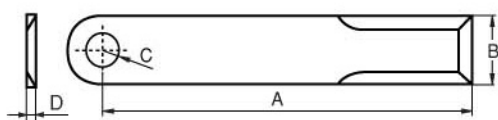
IAR 0688-I



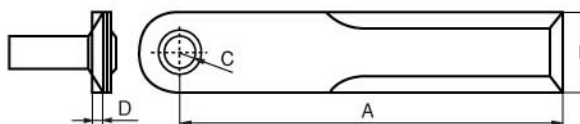
IAR 0688-17

Cuchillas oscilantes desmalezadoras:

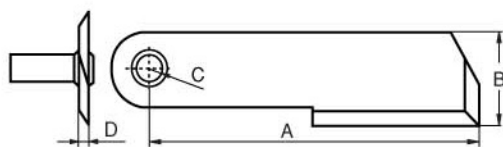
CÓDIGO	A Largo mm.	B Ancho mm.	C Agujero mm	D Espesor mm	Modelo
IAR-0688-19	400	76,0	38,5	9,5	Yomel 3.2 / 3210 / 3220
IAR-0688-18	370	76,0	Perno: 32,0	9,5	Marinozzi
IAR-0688-15	339	94,0	Perno: 26,5	9,5	Famaq / Hilcor / El Norteño
IAR-0688-16	332	76,0	36,0	9,5	Cerutti CMC 300/150



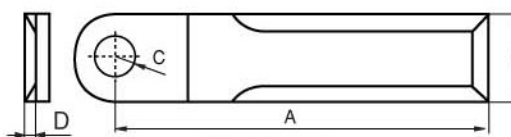
IAR 0688-19



IAR 0688-18



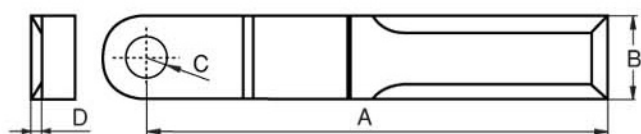
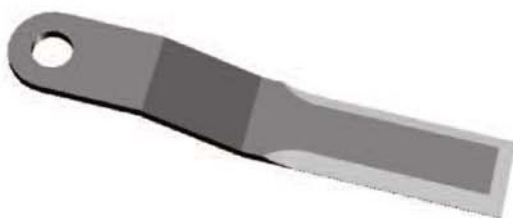
IAR 0688-15



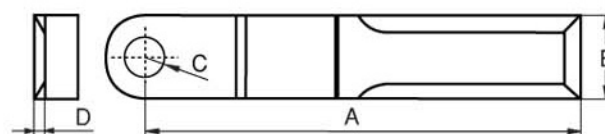
IAR 0688-16

Cuchillas oscilantes desmalezadoras:

CÓDIGO	A Largo mm.	B Ancho mm.	C Agujero mm	D Espesor mm	H Altura mm	Modelo
IAR-0688-10	412	76,0	36,0	9,5	35,0	Agromac DA 180
IAR-0688-11	332	76,0	36,0	9,5	35,0	Agromac DA 302

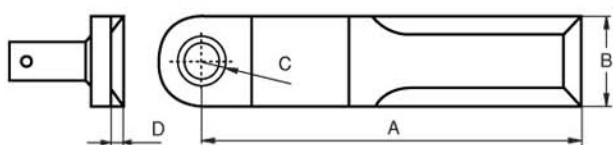
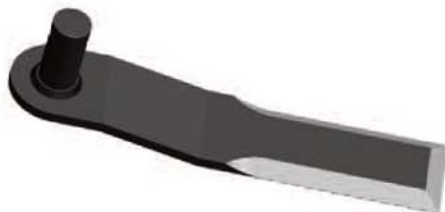


IAR 0688-10

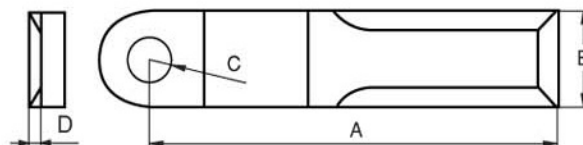


IAR 0688-11

CÓDIGO	A Largo mm.	B Ancho mm.	C Agujero mm	D Espesor mm	H Altura mm	Modelo
IAR-0688-14	337	76,0	Perno: 32,0	9,5	28	Agromec DH 300
IAR-0688-4	337	76,0	35,5	9,5	28	Cerutti DH 300 - Grosपाल Einsen - Agromac DA 302



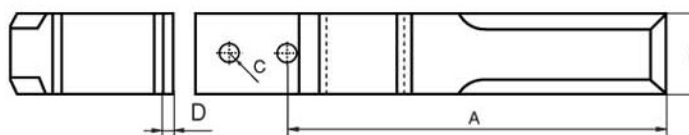
IAR 0688-14



IAR 0688-4

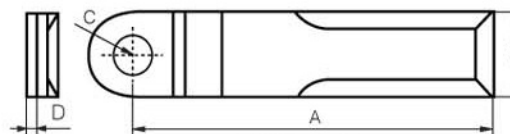
Cuchillas oscilantes desmalezadoras:

CÓDIGO	A Largo mm.	B Ancho mm.	C Agujero mm	D Espesor mm	H Altura mm	Modelo
IAR-0688-12	370	76,0	2x16,5	9,5	100	Cerutti DH 300 Agromec DH 302

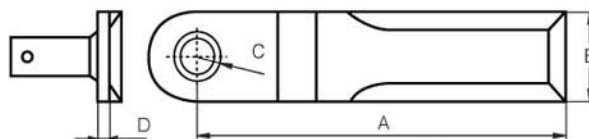


IAR 0688-12

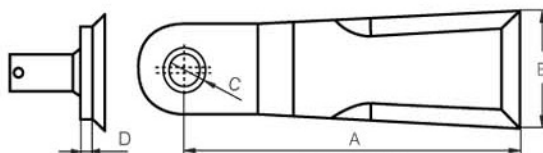
CÓDIGO	A Largo mm.	B Ancho mm.	C Agujero mm	D Espesor mm	H Altura mm	Modelo
IAR-0688-13	327	76,0	36,0	9,5	20	Agromec DH 300/DA 150
IAR-0688-20	302	76,0	Perno: 30,0	9,5	20	Baima B285/B385/B400
IAR-0688-21	282	100,0	Perno: 30,0	9,5	20	



IAR 0688-13



IAR 0688-20



IAR 0688-21