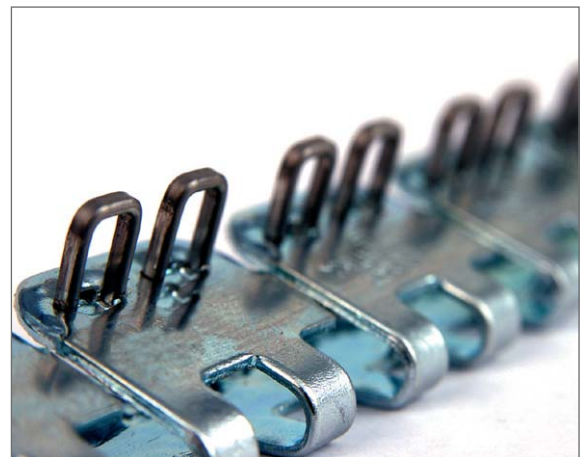
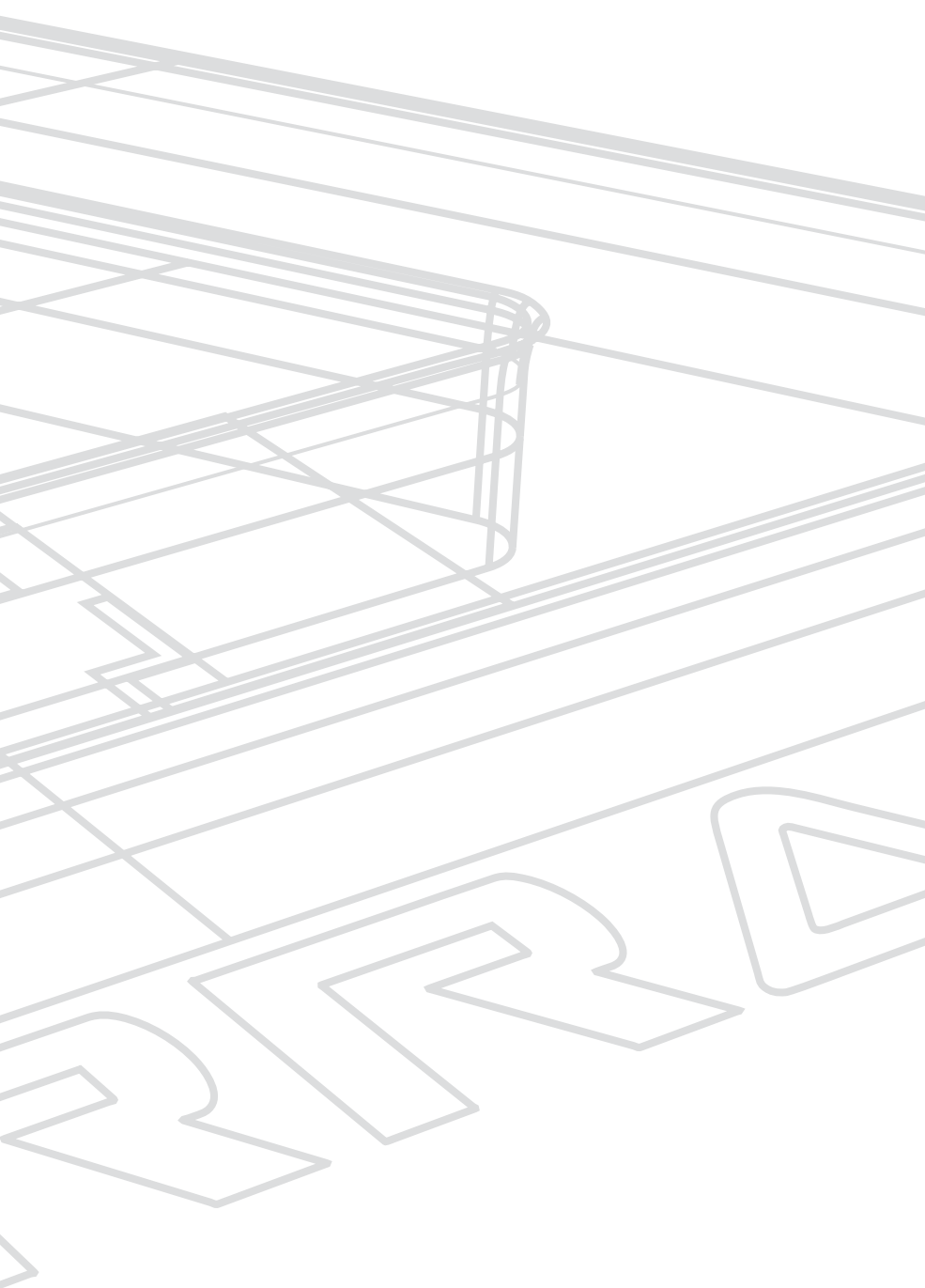


FERRART®

Empalmes mecánicos para correas y cintas transportadoras

ROSARIO
TRANSMISIONES
DIVISION AGRO

WWW.DIVISIONAGRO.COM



Más de medio siglo uniendo el movimiento

Extra resistentes

Extra resistant

De rápida Colocación

Easy to install

Alto Rendimiento

High Performance

Económicos

Economical

En Acero Inoxidable

Stainless steel Aisi 316

**En SAE 1010 galvanizado
electrolítico**

**Steel SAE 1010 with electrolytic
galvanization.**



Ferrart - Más de medio siglo uniendo el movimiento

Int. Arnoldi 970, San Fernando, Buenos Aires, Argentina - Tel (+5411) 4744-2887 - Fax: (+5411) 4746-2206

www.ferrart.com.ar - info@ferrart.com.ar

GRAPA



Ferrart-Grapa:

La grampa FERRART-GRAPA se caracteriza por su alta resistencia y fácil colocación. Las grapas de fijación preinstaladas son fabricadas en acero inoxidable, brindando seguridad y evitando la corrosión. Pasadores rígidos para cintas planas y flexibles de acero forrado en poliamidas para cintas curvas. La colocación se realiza mediante la Engrampadora Ferrart, que es una herramienta liviana que permite su fácil transporte. Son utilizadas en industria manufacturera y agroindustria.

Ferrart Grapa fasteners are very easy to install and have a long-lasting quality. The fastener - staples are made of stainless steel, which makes them safer and prevents corrosion. They are manufactured in stainless steel and A-1010 steel with a cold-rolled sheet and electrolytic galvanization.

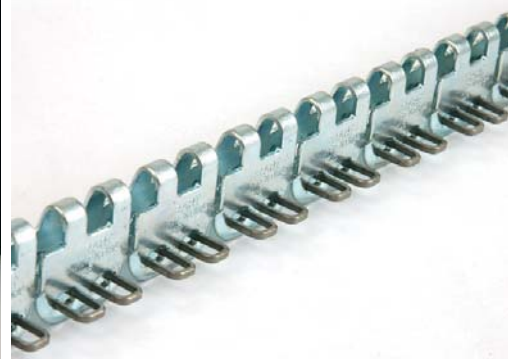
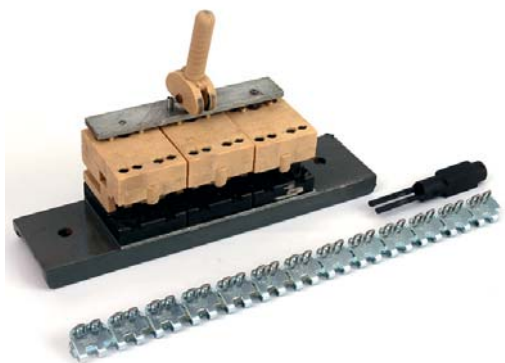
It also includes hinge pins for flat and flexible belts. Polyamide coated steel for bent belts. In order to complete the installation, use the Ferrart Installation Tool, which is light and easy-to-carry. Ferrart Grapa fastener is used in the manufacturing and agriculture industry.

Engrampadora Ferrart:

La engrampadora ASJ-69 acelera y simplifica la colocación de las GRAPAS 62, 125 y 187. Esta herramienta disminuye el tiempo de colocación a la mitad. Fabricada con los estándares de calidad más altos del mercado, es una herramienta probada y garantizada por especialistas del sector.

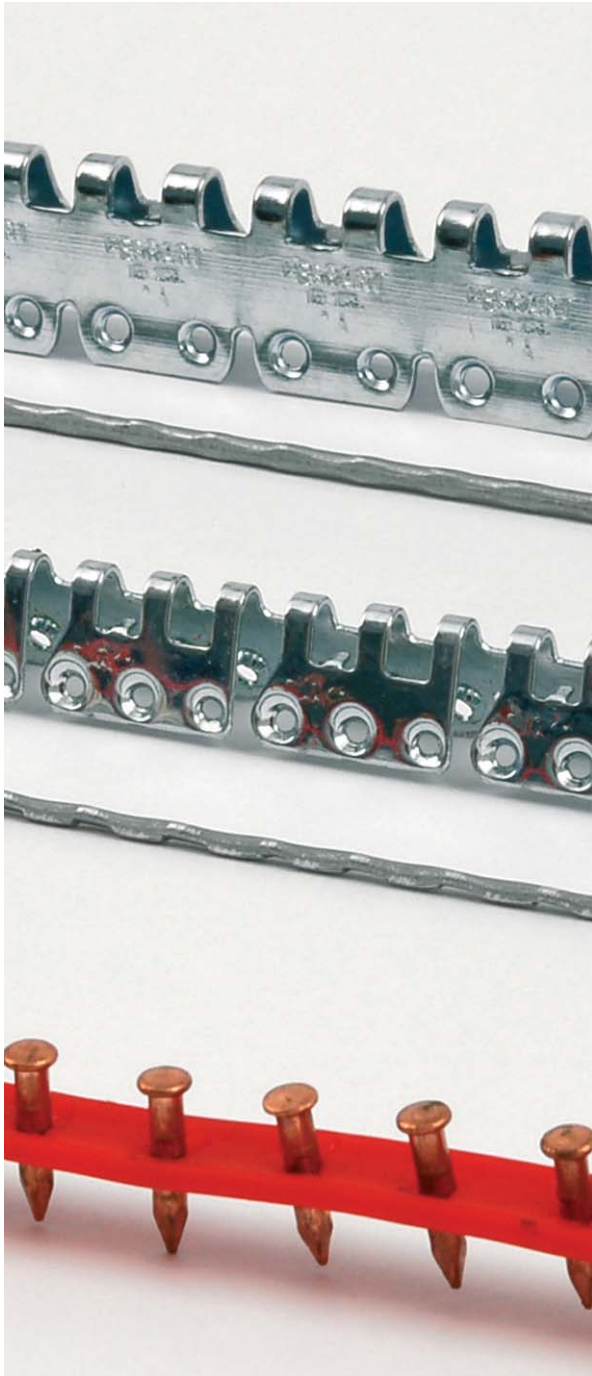
This tool, ASJ69, simplifies and aids the installation of Grapa Ferrart fastener 62, 125 and 187.

It reduces installation time. Specialists have tested and recommend this tool, which meets the high requirements of the market.



Modelo	Espesor de la correa	Diametro minimo de la correa	Tensión Recomendada	Tensión Maxima
62	1,6 - 3,2 mm	50 mm	16 kg/cm	25 kg/cm
125	3,2 - 4,8 mm	75 mm	23 kg/cm	30 kg/cm
187	4,8 - 6,4 mm	100 mm	28 kg/cm	35 kg/cm

REMACHE

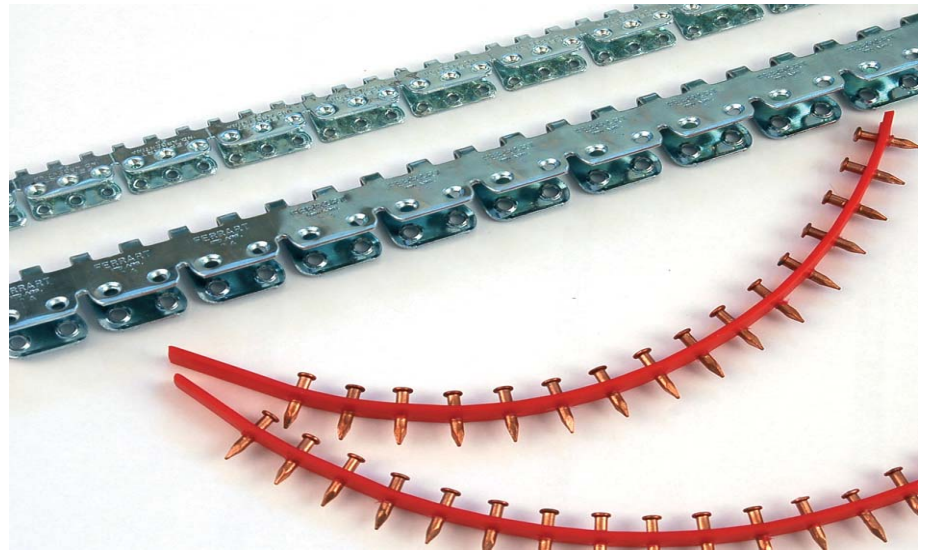


Ferrart-Remache:

Empalmes de alta resistencia y durabilidad. Con pasadores rígidos para cintas planas y flexibles para curvas. Utilizadas en industrias manufactureras y en agroindustria.

High quality and long-lasting rivet. They include rigid or flexible hinge pins according to the belt.

Ferrart rivet is used in the manufacturing and agriculture industry.



Modelo	Espesor de la correa	Diametro minimo de la correa	Tensión Recomendada	Tensión Maxima
5A	1,2 - 2,4 mm	25 mm	11 kg/cm	20 kg/cm
4A	1,6 - 3,2 mm	25 mm	14 kg/cm	23 kg/cm
2A	3,2 - 6,4 mm	50 mm	17 kg/cm	27 kg/cm
A	4,8 - 7,9 mm	125 mm	19 kg/cm	32 kg/cm
BYM	6,4 - 9,5 mm	180 mm	21 kg/cm	39 kg/cm

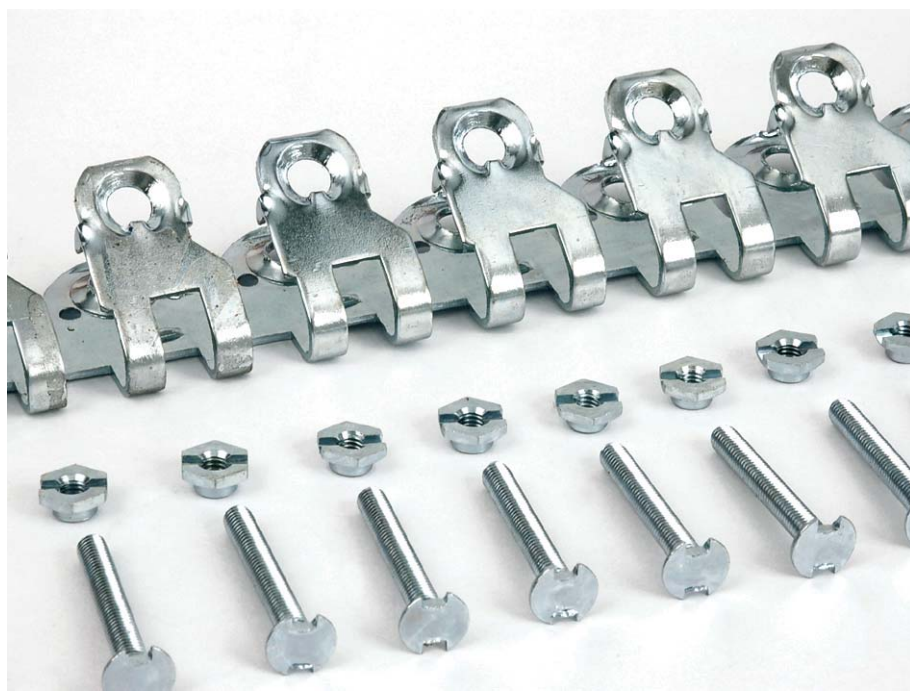
PLACA ABISAGRADA



Ferrart-Placa Abisagrada:

Empalmes ideales para trabajos pesados. Se utiliza con rodillos de poco diámetro. Pasadores flexibles y tornillos de alta resistencia. Se aplican en canteras, construcción, agroindustria manufactureras y minería.

These fasteners are ideal for heavy industry. They are used in construction, mining and agriculture industries.



Modelo	Espesor de la correa	Diametro minimo de la correa	Tensión Recomendada	Tensión Maxima
375 R	6,0 - 10,0 mm	150 mm	21 kg/cm	39 kg/cm
375 T	6,0 - 10,0 mm	150 mm	25 kg/cm	45 kg/cm
550 R	8,0 - 16,0 mm	230 mm	23 kg/cm	41 kg/cm
550 T	8,0 - 16,0 mm	230 mm	30 kg/cm	49 kg/cm

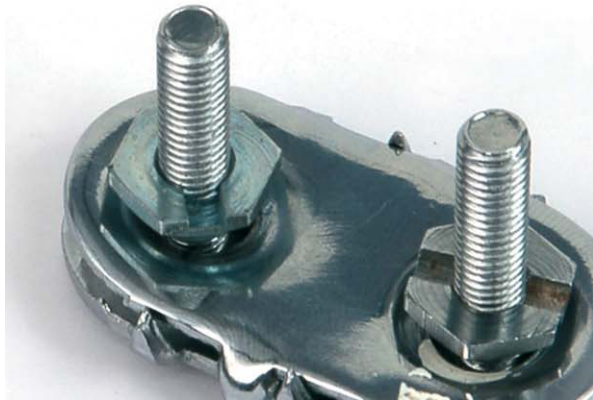
PLACA FIJA



Ferrart-Placa Fija:

Empalmes altamente resistentes al desprendimiento. Las placas se fijan mediante tornillos lo que asegura la absoluta compresión de las placas sobre la banda. Se utilizan en canteras y minería.

Highly resistant rivets. These plates are screwed to the belt in order to ensure compression. They are used in mines and quarries.



Modelo	Espesor de la correa	Diametro minimo de la correa	Tensión Recomendada	Tensión Maxima
1	5,0 - 11,0 mm	300 mm	25 kg/cm	30 kg/cm
1 1/4 - 140	5,0 - 11,0 mm	360 mm	32 kg/cm	40 kg/cm
1 1/2 - 190	8,0 - 14,0 mm	460 mm	40 kg/cm	50 kg/cm
2	14,0 - 21,0 mm	760 mm	70 kg/cm	65 kg/cm
2 1/2 - 250	19,0 - 21,0 mm	1070 mm	70 kg/cm	85 kg/cm
3	mas de 24,0 mm	1220 mm	80 kg/cm	100 kg/cm

CHAPA



Ferrart-Chapa:

Empalmes económicos, fáciles de colocar y con alta seguridad de agarre. Pasadores rígidos. Mantiene la tensión constante de la correa. Utilizadas en Industrias livianas y agroindustria.

Economical rivets, easy to install and high grip safety. They keep constant pressure on the belt.

They are used in agriculture and light industry.



Modelo	Espesor de la correa	Diametro minimo de la correa	Tensión Recomendada	Tensión Maxima
1	1,6 - 2,4 mm	40 mm	4 kg/cm	6 kg/cm
7	2,4 - 3,6 mm	51 mm	8 kg/cm	10 kg/cm
15	3,2 - 4,0 mm	64 mm	10 kg/cm	12 kg/cm
20	4,0 - 4,8 mm	76 mm	15 kg/cm	17 kg/cm
25	4,8 - 5,6 mm	102 mm	17 kg/cm	19 kg/cm
27	5,6 - 7,1 mm	127 mm	17 kg/cm	19 kg/cm
35	7,1 - 7,6 mm	178 mm	23 kg/cm	27 kg/cm
45	7,9 - 9,5 mm	229 mm	25 kg/cm	29 kg/cm
55	9,5 - 11,1 mm	305 mm	27 kg/cm	32 kg/cm
65	11,1 - 12,7 mm	356 mm	30 kg/cm	35 kg/cm



Estas herramientas están a disposición contra pedido

You may also order the following installation tools

PLANTILLA Δ GUIDE BLOCK

CUTTER Δ BELT CUTTER

SACABOCADO Δ HAND PUNCH

PINZA Δ PLIERS

ROMPETORNILLOS Δ BOLT BREAKER

MARTILLO Δ HAMMER

LLAVE DE FIJACION Δ HAND WRENCH

ESCUADRA Δ SET SQUARE

MAQUINA DE COLOCACION ALAMBRE Δ FERRART ALAMBRE INSTALLATION TOOL

ENGRAMPADORA ASJ69 Δ ENGRAMPADORA FERRART
(Grapa - ASJ69 Fastener Installation Tool)



Av. Int. Arnoldi 970 - (CP B1646BDT)

Web: www.ferrart.com.ar

Email: info@ferrart.com.ar

San Fernando - Buenos Aires - Argentina

Tel: (+5411) 4744-2887

Fax: (+5411) 4746-2206



**Calidad Internacional
hecha en Argentina**

