

BOMBAS SUMERGIBLES



MEC
Tu Fuerza Vital



SUMERGIBLE CLOACAL WQAS

Descripción y aplicaciones

Las bombas de la serie WQ (D) AS-CB se aplican ampliamente en la industria, agricultura, minería, construcción, municipal, protección del medio ambiente, etc. Son adecuadas para drenar el agua que contiene partículas como fibras cortas, trozos de papel, etc. y sólido blando, como agua turbia, agua sucia, aguas residuales domésticas, aguas residuales, estiércol, etc. Con una buena capacidad de anti-obstrucción y anti-enrollamiento, la bomba de corte es especialmente aplicable para bombear aguas residuales domésticas y fluidos mezclados con sólidos insolubles contenido como fibras, bolsas, cinturones, paja, tela, papel, arena, etc. Son equipos ideales para riego y drenaje agrícola, limpieza de piscinas y construcción del sitio, pero no se aplican a la ubicación con requisitos a prueba de explosión.

BOMBAS SUMERGIBLES

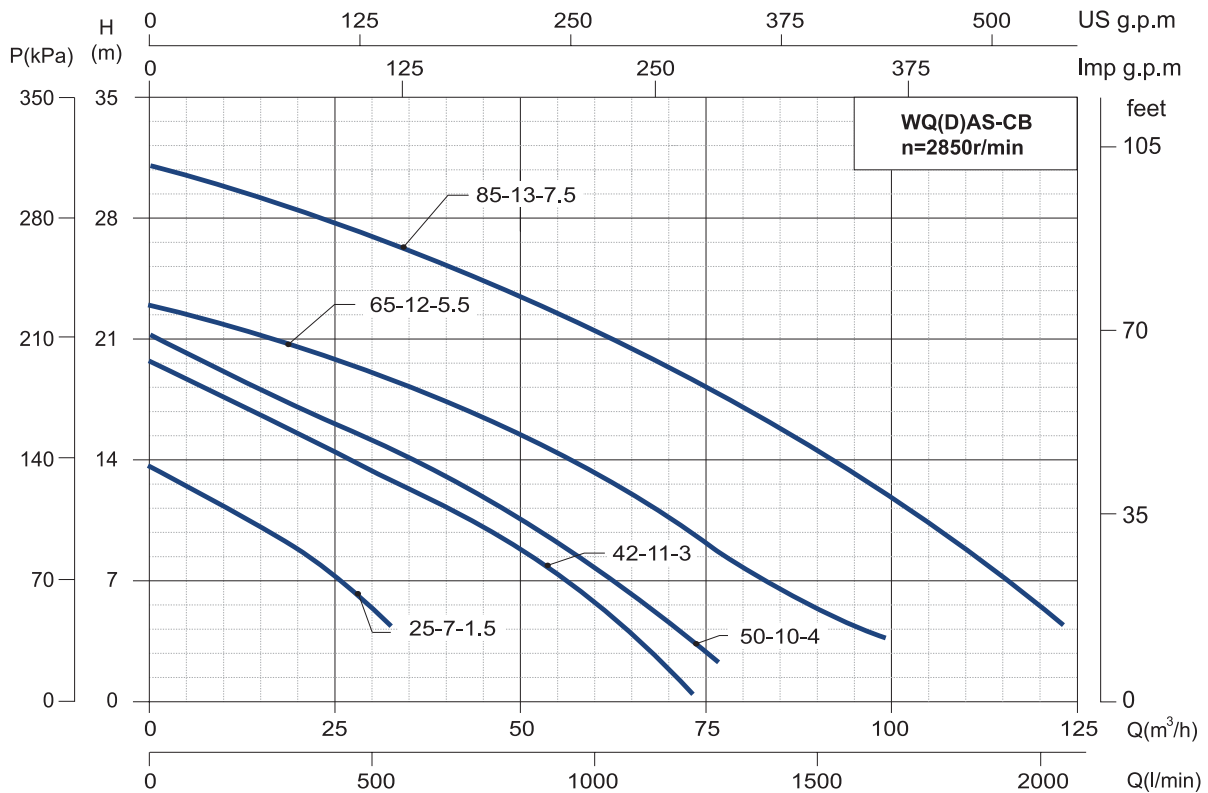
SUMERGIBLE CLOACAL WQAS

Características

- Caudal max: 123 m³/h
- Altura max: 31m
- Maxima temperatura de liquido: 40°C
- Nivel de pH: 4-10
- Densidad maxima de fluido 1,2x10
- La frecuencia de alimentacion es de 50HZ.
- El voltaje nominal es de 220 VCA para una fase y 380VCA o 415 para tres fases con un rango de -10% a10%
- Profundidad de inmercion -5m 5m

- Impulsor de corte resistente al desgaste llamado QT450-10 el cuerpo de la bomba, el soporte del motor y el techo son duraderos para el material de hierro fundido
- Extencion de eje en acero inoxidable, cierre mecanico de doble cara de carburo.
- Monofasico con caja de control y protector termico incorporado para proteger el motor
- Mango de anillo de acero inoxidable

TABLA DE RENDIMIENTO

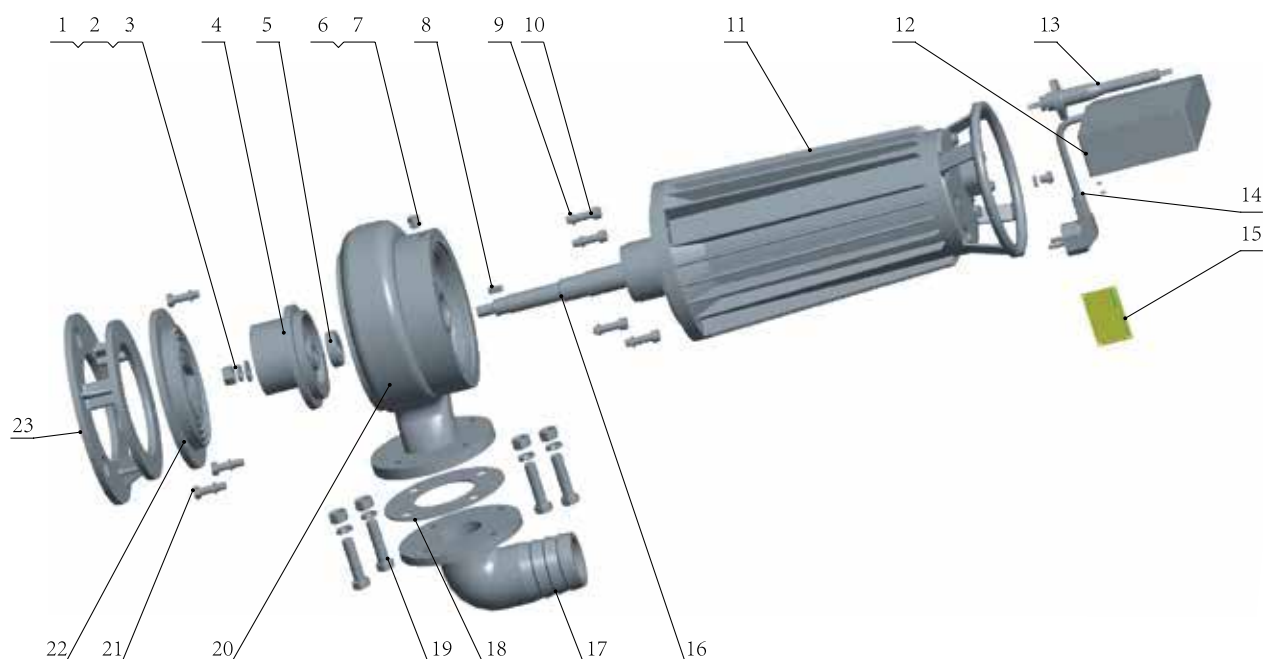


Modelo	Potencia		Voltaje (v)	Corriente (a)	Diámetro de tubería	Caudal Máximo (l/m)	Altura máxima (m)	Rango de trabajo	Pasaje de sólidos	Peso (kg)
	HP	KW								
WQDAS 25-7-1,5 CB	2	1,5	220	9,5	2"	33000	14	0 - 14	25	44
WQAS 25-7-1,5 CB	2	1,5	380	3,6	2"	33000	14	0 - 14	25	47
WQAS 25-10-2,2CB	3	2,2	380	4,7	2"	33000	16	0 - 16	25	50
WQAS 42-11-3CB	4	3	380	6,1	3"	73000	20	0 - 20	30	73
WQAS 50-10-4CB	5,5	4	380	8,1	3"	77000	21	0 - 21	30	80
WQAS 65-15-5,5CB	7,5	5,5	380	10,7	4"	99000	23	0 - 23	30	116
WQAS 85-13-7,5CB	10	7,5	380	14,4	4"	123000	31	0 - 31	35	125

BOMBAS SUMERGIBLES

SUMERGIBLE CLOACAL WQAS

COMPONENTES Y MATERIALES



N°	Componente	N°	Componente
1	Tuerca hexagonal	6	Tornillos de cabeza ranurada
2	Lavadora	7	O-ring
3	Arandela de resorte	8	Llave
4	Impulsor	9	Arandela de resorte
5	Sello de aceite	10	Tornillos de cabeza hexagonal