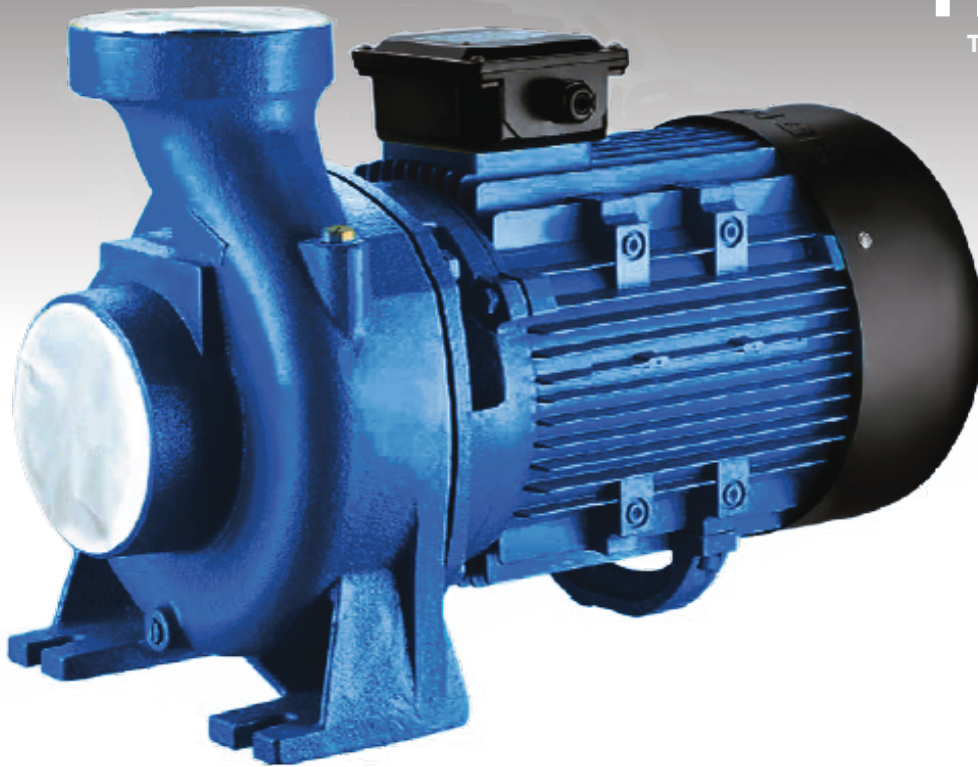


BOMBAS CENTRÍFUGAS ALTO CAUDAL



MEC
Tu Fuerza Vital



CENTRIFUGA A.C. SHF

Descripción

Es una bomba centrífuga monoblock diseñada para obtener caudales altos en proporción a la altura de elevación (media/baja)

Aplicaciones

Adecuado para transferir agua sin partículas abrasivas u otros líquidos cuyas propiedades sean similares al agua. Ampliamente utilizado en riego agrícola, riego de jardines.

Características

- Caudal máximo: 140 m³/h
- Altura máxima: 24,5m
- Altura máxima de succión: 7m
- Máxima temperatura de líquido: 40°C
- Máxima temperatura de ambiente: 40°C
- Nivel máximo de pH: 6,5 a 8,5
- Monofásico 220V/50Hz
- Trifásico 380V/50Hz
- Protección : IP44
- Aislamiento: Clase B
- Clase de aislamiento: Clasificación F



WWW.DIVISIONAGRO.COM

BOMBAS CENTRÍFUGAS ALTO CAUDAL

CENTRIFUGAS A.C.
SHF

CURVA DE RENDIMIENTO

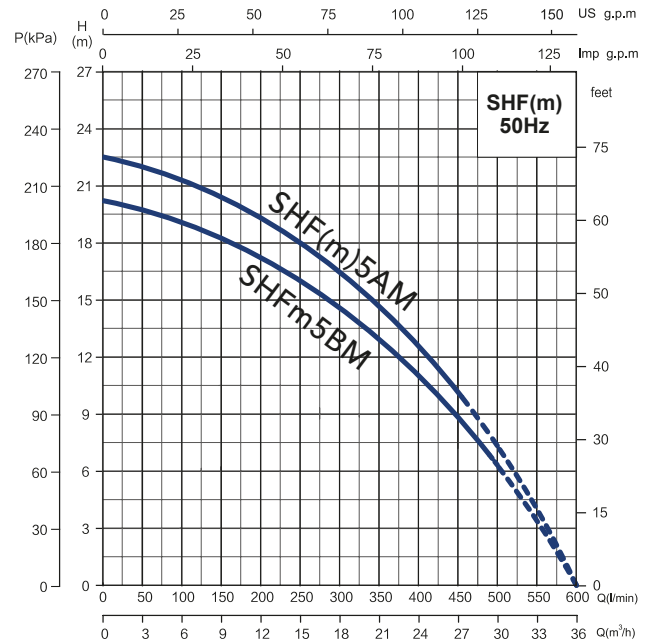
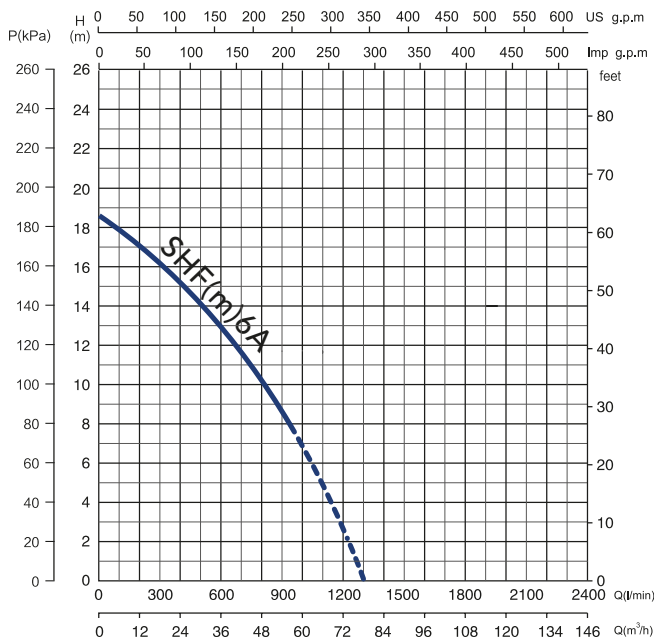


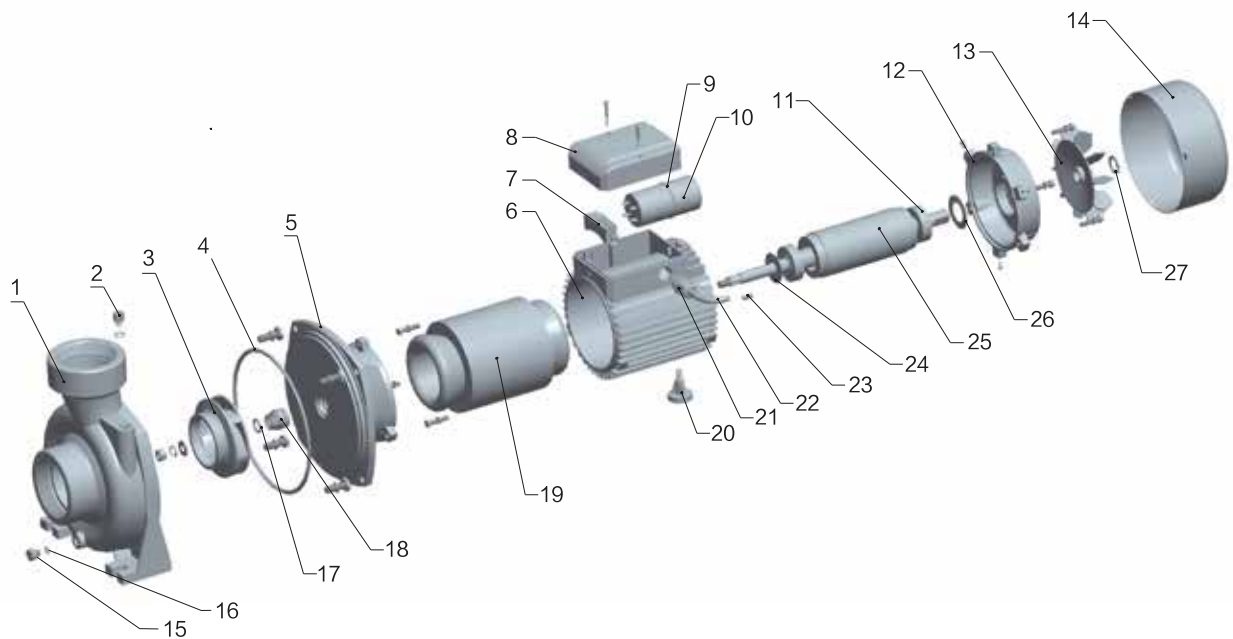
TABLA DE RENDIMIENTO

Modelo	Potencia		Voltaje	Caudal (L/H)	Máxima Altura	Rango Altura (M)	Máxima Succión	Dimensiones (MM)	Peso
	HP	KW							
SHF M5MB	1.5	1.1	220	36000	20.2	7 - 20.2	7	425 x 250 x 290	22
SHF 5AM	2	1.5	380	36000	22.5	10 - 22,5	7	425 x 250 x 290	20
SHF 6A	3	2	380	78000	18.5	8 - 18,5	7	460 x 285 x 345	31

BOMBAS CENTRÍFUGAS ALTO CAUDAL

CENTRIFUGAS A.C.
SHF

COMPONENTES Y MATERIALES

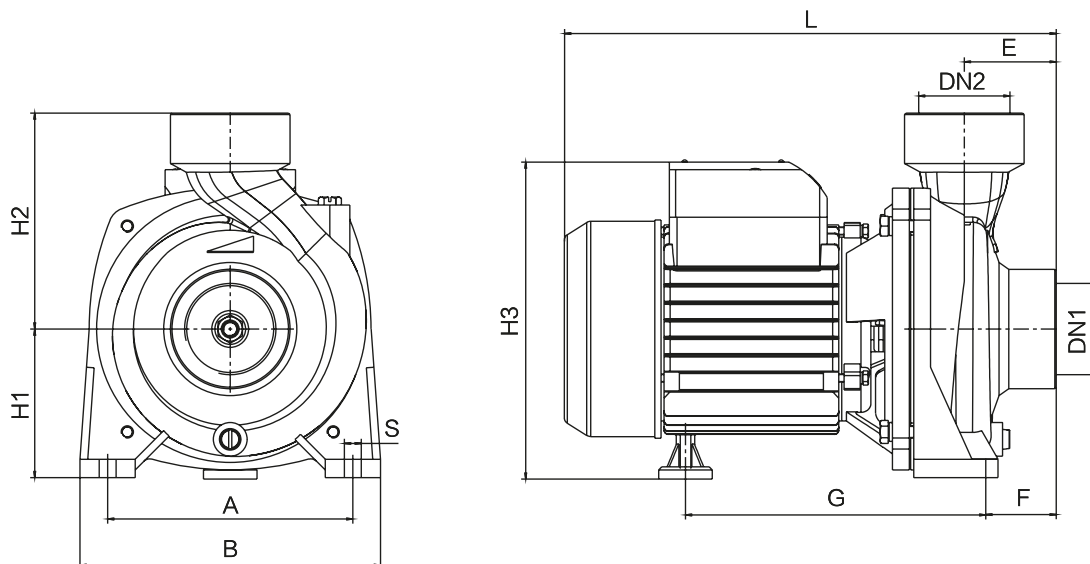


N°	Componente	N°	Componente	N°	Componente
1	Cuerpo de bomba	10	Capacitor	19	Estator
2	Grifo de aire	11	Cojinete	20	Pata motor
3	Impulsor	12	Cubierta final	21	Prensa cable
4	O-ring	13	Ventilador	22	Cable
5	Acoples	14	Cubre ventilador	23	Chaveta
6	Caja de motorCaja de motor	15	Tapon de Purga	24	Anillo centrifugo
7	Tablero de bornes	16	O-ring	25	Rotor
8	Cubierta de terminales	17	Seguer	26	Arandela
9	O-ring	18		27	Seguer

BOMBAS CENTRÍFUGAS ALTO CAUDAL

CENTRIFUGAS A.C.
SHF

DIMENSIONES Y PESO



Modelo		DN1	DN2	Dim.(mm)										Peso
Monofasico	Trifasico	Pulgada		A	B	E	F	G	L	S	H1	H2	H3	
SHFm5AM	SHF5AM	2	2	160	206	62	61	226	377	11	110	150	234	21/21.5
SHFm5BM	--	2	2	160	206	62	61	226	377	11	110	150	234	18.5
SHFm6A	SHF6A	3	3	180	230	68	68	257	438	12	120	192	279	35/32